

YATUPASA KUSALI

Edward Nyoni
Bmm kihonda
Morogoro

$\text{♩} = 70$

T
B

1. Ju u ya i le ha ba ri ya si ku i le yamwi sho ha ku
Ka ma i .. li vyoku wa i le si .. ku ya Nu hu ndi vyo

6

na a na ye i ju a ha ta Ma la i ka wa .. Mbingu ni
ku .. ta ka vyo ku wa ku ja kwa yu le Mwana wa A da m

10

CHORUS

Ba si wa pe nzi wa Mu gu wa Mu .. ngu ya tu pa sa ku sa li
A tu ku te tu ki ke sha kwa Du .. a sa la na yo Ma o mbi

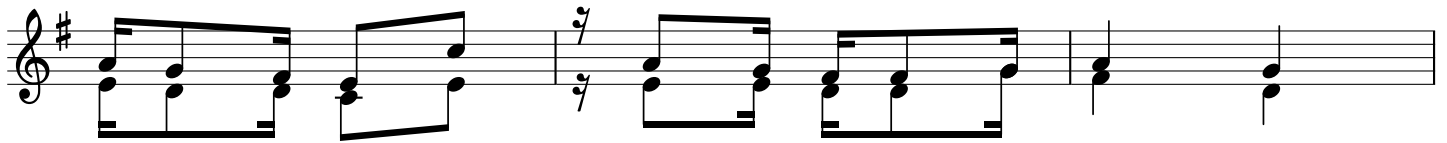
14

ha ki ka kwa ku ji we ka ta ya ri kwa .. u ji o wa ke
da i ma hi vyo tu tu bu ma ko sa tu m ru di e Mu ngu

18

2. Keshe ni kwa ku wa ha m ju i si ku i pi a ta ka yo ku ja a ta ka yo
3. Tu zi shi ke zi le a mri za ke a li zo a gi za ye ye Mu ngu na tu sa li

23



.. ku ja Mwa na Mwa na wa .. A da m
 Bi la ku cho ka hu ko tu na ko i shi

26



4.I na .. tu pa sa ku sa li ku o mba ne e makwaMu ngu kwaMu ngu
 kwaza .. wa di ya u ha i a na .. yo tu .. ja li a twa se ma

31



mu u mba wa yo te pi a tu kim shu ku ru
 ah sa nte Ee Mu ngu Ba ba ah sa nte sa na