

NJOO KWANGU BWANA

Tafakari/Ekaristi Takatifu/Komunio

Anga Anselim
31st August, 2021
Parokia ya Njiwa

Kwa uchaji na moyo wa Ibada
moderato

Soprano
Alto



1. Ee Bwa na Ye su ni na ji ka bi dhi,
Ee Bwa na Ye su ni na ku to le a,
2. Na ki ri wa zi ku wa mi mi mdha mbi,
Si o ni wa pi mi' ni ki mbi li e,
3. Du ni a hi i ni ma o vu mtu pu,
Na o mba Bwa na njo o ni pe ngu vu,

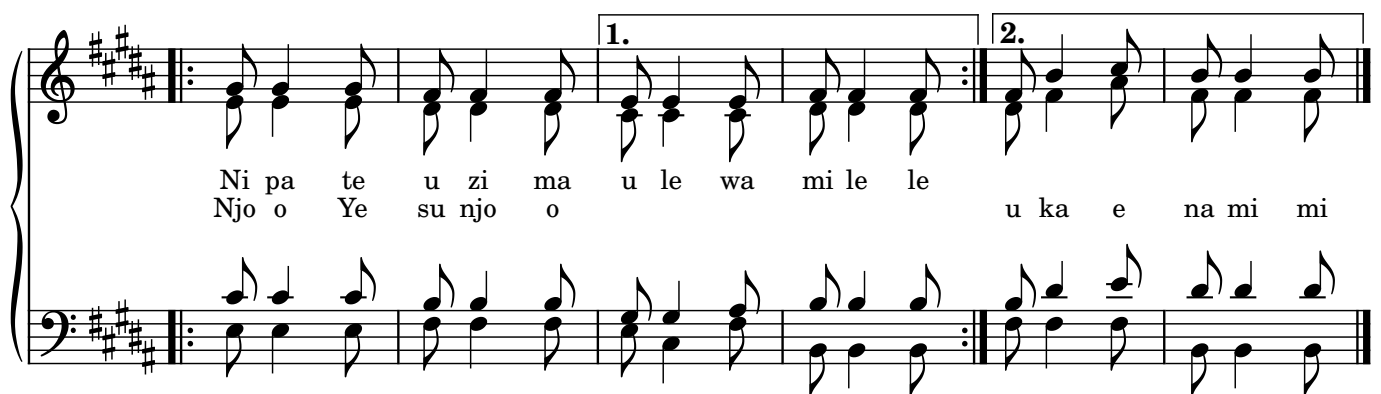


mbe le ya ko mi' ni pa te u zi ma. ku za ngu zo te.
mo yo wa ngu kwa si u ni sa me he. ra ha mi le le.
ni me ko sa Bwa na u ni sa me he. ra ha mi le le.
i li ni pa te fu fa dha li ja na. ma gu mu ha ya.
ki la ku ki cha a fa dha li ja na. ma gu mu ha ya.
i li ni ya shi nde



Njo o Bwa na Ye su u ka e na mi mi.
Njo o Bwa na Ye su shi nda nda ni mwa ngu

D.S. al Fine



Ni pa te u zi ma u le wa mi le le u ka e na mi mi
Njo o Ye su njo o