

BWANA ALITUTENDEA MAMBO MAKUU
ZAB 126 (DOMINIKA 30B)

EMMANUEL MTAPILA
DSM
OCT 2021

$\text{♩} = 65$

mf Bwa na a li tu tende a ma mbo ma ku u *f* Bwa na

6

a li tu tende a ma mbo ma ku u *mf* Tu li ku wa tu ki fu ra hi tu li *f*
Tu li

11

ku wa tu ki fu *ff* hi Tu li ku wa tu ki fu *mf* ra hi tu li ku wa tu ki fu

16

1. ra hi Tu li 2. ra hi

18



1. Bwa na a li po wa re je za ma te ka wa sa yu ni Tu li ku wa
 2. Ndi po ma - ta - i - fa - wa - li po se ma Bwa na a me
 3. Bwa na u wa re je za wa tu we tu wa li o fu ngwa ka ma vi ji

22



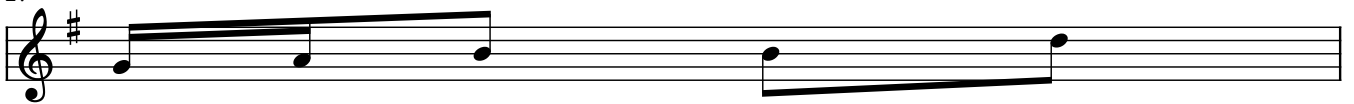
ka ma wa o ta o
 wa te nde a ma mboma
 to - vya ku - -

23



1. Ndo to ndi po ki nywa che tu ki li po ja a ki che ko
 2. ku u Bwa na a li tu te nde a - ma mbo ma ku u
 3. si ni wa - pa - nda o kwa ma - cho zi

27



na u li mi we
 tu li ku wa tu
 wa ta vu na kwa

28



1. tu ke le le za fu ra ha
 2. ki fu ra - - hi
 3. ke le le za - fu ra ha