

**JIWE WALIOLIKATAA WAASHI:** Seraphin T. Kimario  
**MURIETI.**

24 April, 2021

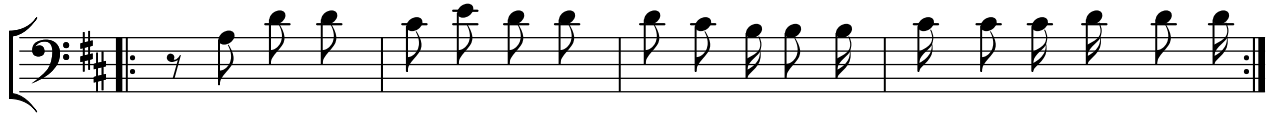
Ji-we wa-li-lo-li-ka-ta-a-wa-a-shi, li-me-ku-wa ji-we

ku-u la pe-mbe-ni, mbe-ni.

1. M-shu-ku-ru-ni Bwa-na kwa ku-wa ni mwe-ma, ni he-ri  
 Kwa ma-a-na fa-dhi-li za-ke ni za mi-le-le; ku-li-ko  
 2. Ni-ta-ku-shu-ku-ru ma-a-na u-me-ni-ji-bu, Ji-we wa-  
 Na-we u-me-ku-wa wo-ko-vu, wo-ko-vu wa-n-gu; li-ku-wa

1. ku-m-ki-mpi-li-a Bwa-na, ni he-ri ku-m-ki-mpi-ku-wa-tu-ma-i-ni-a wa-na-da-mu; ku-li-ko ku-wa-tu-ma-  
 2. li-lo-li-ka-ta-a-wa-shi, ne-no hi-li li-me-to-ji-we ku-u la pe-mbe-ni; na-lo ni a-ja-bu ma-

1. li-a Bwa-na. i-ni-a wa-ku-u.  
 2. ka kwa Bwa-na. cho-ni pe-tu.



3. Na a - ba- ri - ki - we ye - ye a - ja - ye kwa ji - na la Bwa-na,  
Tu-me-wa- ba - ri - ki - a to - ka, ku-to - ka nyu-mba-ni mwa Bwa-na;



Ndi-we Mu - ngu wa-ngu, na-mi ni-ta- ku-shu-ku-ru, M - shu-ku- ru-ni Bwa-na  
Ndi-we Mu - ngu wa-ngu, na-mi ni-ta- ku-tu-ku-za; kwa ma - a- na fa - dhi - li



Kwa ku-wa ni - Mwe-ma.  
za - ke ni za mi- le - le.