

SHANGWE BWANA AMEZALIWA

Na; Paschal Lusangija

HAI-KILIMANJARO

21, October, 2021

$\text{♩} = 70$

Sha ngwe le - o Bwa na Ye su - a me za li

wa ka ti ka Ho ri la ng'o mbe ni Bwa- na na mwo ko zi mfal- me

wa a ma ni na mwe nye ha ki zo te te - na Mu ngu pa mo ja na si le o

- tu m pi gi e ki na nda - Bwa na ka za li wa

Mashairi

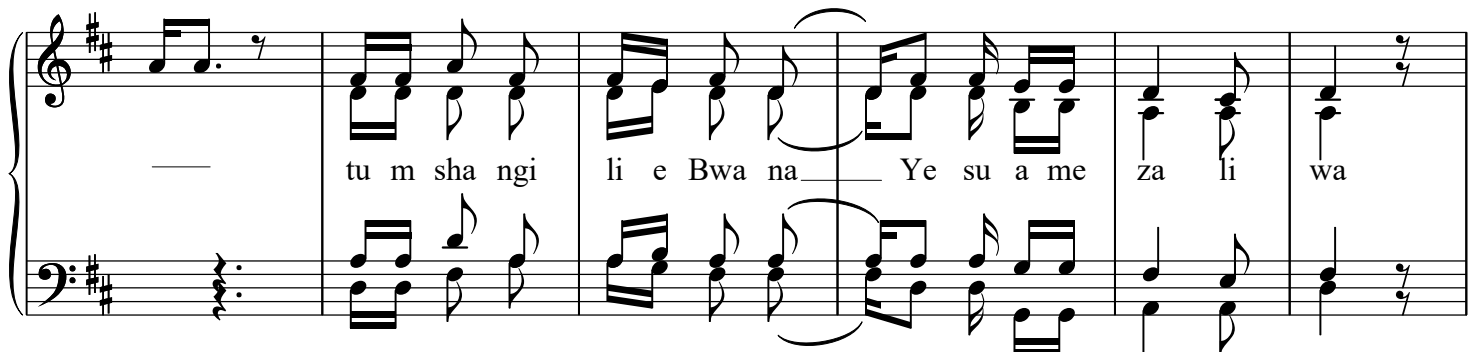
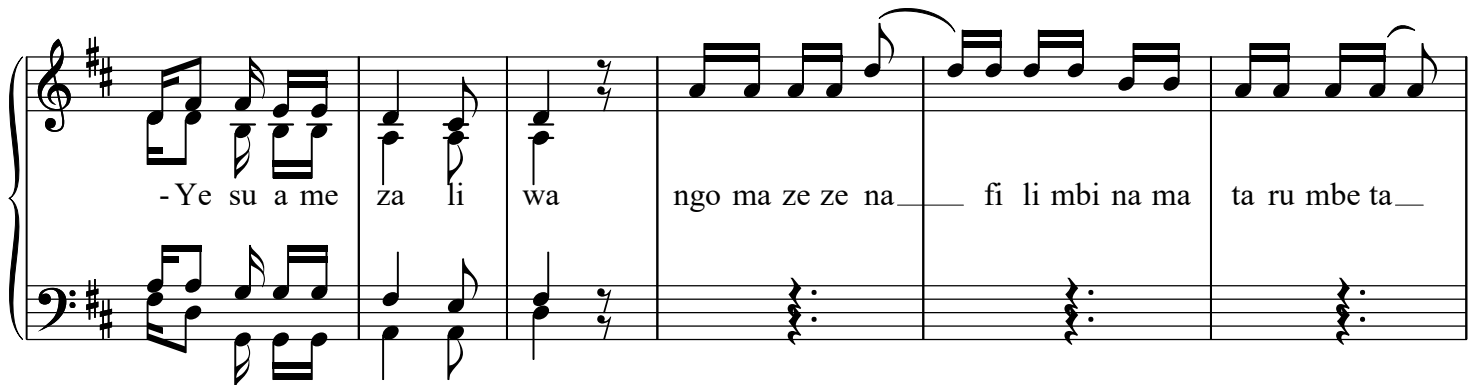


1. M si fu Mu ngu wa ko Ee Sa yu ni___ kwa ma a na a me te___ nda ma ku
2. Ngo ma ze ze ki nu bi vi ri ndi me___ tu ki mwi mbi a Bwana___ kwa fu ra
3. Ni we ma wa ke Mu ngu kwe tu si si___ ku tu le te a wo ko___ vu wa kwe
4. Mwi mbi e ni bi nti za sa - yu ni___ ta za ma a me ku ja___ na wo ko



u- tu mwi mbi e kwa sha ngwe mwo ko- zi u tu ku fu___ u na ye ye Bwa na
 ha- m ko mbo zi we tu ka za li- wa u tu ku fu - u na ye ye Bwa na
 li m ko mbo zi wa dha mbi za du ni a tu na i mbatu ki m si fu Bwa na
 vu- ma be ga ni mwa ke a me be- ba u ta wa la___ dhi di ya she ta ni

HITIMISHO



wa tu wo te wa i mbe kwa fu ra ha wa ki che za Tu m sha ngi li e Bwa na

-Ye su a me za li wa na ma ko fi ya pi gwe kwa sha - ngwe

Ko te du ni a ni na wa se me Ye su kri stu ka za li wa mwo ko zi wa du ni a

Mwe nye e nzi na m ta wa la m ku u Bwa na ka za li wa