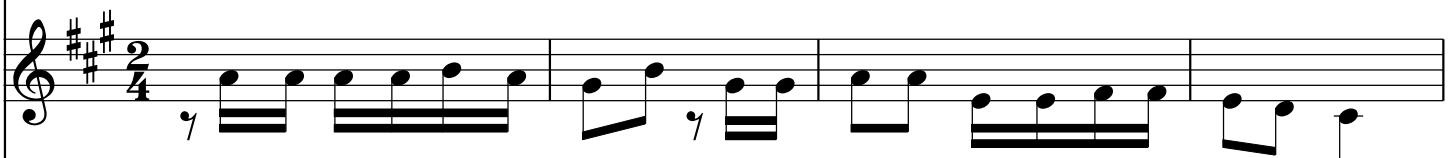


UJIO WAKO

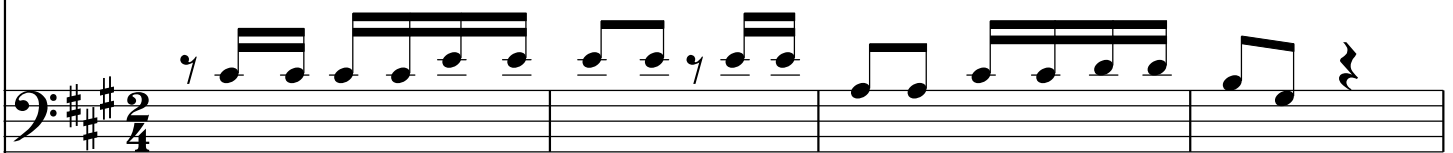
Fr. Teilo M, 24.11.2011; Lang'ata KE



1.Ee Ye su - mwe ma m no, mo yo wa ngu u na yo fu ra ha!
 b)Mo yo wa ngu u u ja ze i ma ni na yo ma tu ma i ni,
 2.Ni o ngo - ze Ee Bwa na, ka ti ka sa fa ri ya i ma ni,
 b)Fa dhi la - hi zi Bwa na, zi we ki nga kwa ngu ma i sha ni,
 3.Ni ja li - e Ee Bwa na, ma pa ji ya ro ho mta ka ti fu,
 b)Ni si ma - me i ma ra, ni - te nde me ma ma i sha ni,



1.Ee Ye su - mwe ma m no, mo yo wa ngu u na yo fu ra ha! Bwa
 b)Mo yo wa ngu u u ja ze i ma ni na yo ma tu ma i ni Bwa
 2.Ni o ngo - ze Ee Bwa na ka ti ka sa fa ri ya i ma ni Bwa
 b)Fa dhi la - hi zi Bwa na zi we ki nga kwa ngu ma i sha ni Bwa
 3.Ni ja li - e Ee Bwa na, ma pa ji ya ro ho mta ka ti fu Bwa
 b)Ni si ma - me i ma ra, ni - te nde me ma ma i sha ni Bwa



1.Ee Ye su - mwe ma m no mo yo wa ngu u na yo fu ra ha!
 b)Mo yo wa ngu u u ja ze i ma ni na yo ma tu ma i ni
 2.Ni o ngo - ze Ee Bwa na ka ti ka sa fa ri ya i ma ni
 b)Fa dhi la - hi zi Bwa na zi we ki nga kwa ngu ma i sha ni
 3.Ni ja li - e Ee Bwa na, ma pa ji ya ro ho mta ka ti fu
 b)Ni si ma - me i ma ra, ni - te nde me ma ma i sha ni

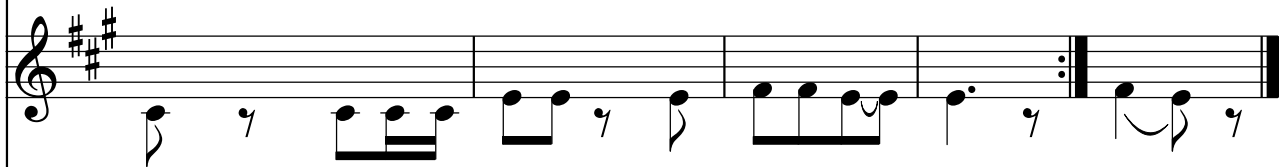


1.Ee Ye su - mwe ma m no mo yo wa ngu u na yo fu ra ha! Bwa-
 b)Mo yo wa ngu u u ja ze i ma ni na yo ma tu ma i ni Bwa
 2.Ni o ngo - ze Ee Bwa na ka ti ka sa fa ri ya i ma ni Bwa
 b)Fa dhi la - hi zi Bwa na zi we ki nga kwa ngu ma i sha ni Bwa
 3.Ni ja li - e Ee Bwa na, ma pa ji ya ro ho mta ka ti fu Bwa
 b)Ni si ma - me i ma ra, ni - te nde me ma ma i sha ni Bwa



1. 2.

kwa ne e ma - za ko u na zo ni - pa.
na ma pe ndo - ya ko Ee Ye su wa ngu.
ma - tu ma - i ni, na ya u pe ndo.
za - ku ni o ngo za ku te nda me ma.
ni zi li nde a ha di, za u ba ti zo;
ni ti mi ze a ha di za wi to wa ngu.



na ne e ma za ko u na zo ni - pa.
na ma pe ndo ya ko Ee Ye su wa ngu.
na ma tu ma i ni na ya u pe ndo.
na ku ni o ngo za ku te nda me ma.
na ni zi - li nde za u ba ti zo;
na ni ti - mi ze za wi to wa ngu.



Bwa na ne e ma za ko u na zo ni - pa.
Bwa na ma pe ndo ya ko Ee Ye su wa ngu.
Bwa na ma tu ma i ni na ya u pe ndo.
Bwa na ku ni o ngo za ku te nda me ma.
Bwa na ni zi - li nde za u ba ti zo;
Bwa na ni ti - mi ze za wi to wa ngu.



- na ne e ma za ko - - u na zo ni - pa.
na ma pe ndo ya ko - - Ee Ye su wa ngu.
na ma tu ma i ni - - na ya u pe - ndo.
na ku ni o ngo za - - ku te nda me ma.
na ni zi - li nde - - - u ba ti zo;
na ni ti - mi ze - - za wi to wa ngu.

Na ku shu ku - ru kwa u ji o wa ko kwa ngu ka ti ka sa kra me nti ya - E ka ri -

Na ku shu ku ru kwa u ji o wa ko kwa ngu sa kra me nti ya -E ka ri -

Na ku shu ku ru kwa u ji o wa ko kwa ngu- sa kra me nti ya - E ka ri-

Na ku shu ku ru kwa u ji o wa ko kwa ngu sa kra me nti ya - E ka ri -

sti a. u si ku ba li ni te ngwe na we - ka mwe u ni u mbi e - mo yo sa fi Ee - Bwa na.

sti a. u si ku ba li ni te ngwe na we - ka mwe u ni u mbi e - mo yo sa fi Ee - Bwa na.

- sti - a - u si ku ba li ni te ngwe na we - ka mwe u ni u mbi e - mo yo sa fi Ee - Bwa na.

sti a - u si ku ba li ni te ngwe na we - ka mwe u ni u mbi e - mo yo sa fi Ee - Bwa na.