

# NJONI KWANGU NYOTE MSUMBUKAO

Na: E.B. Mwasanje  
08.03.2020

♩ = 55

Njo ni njo ni kwa ngu ni nyi nyo te m sumbu ka o ka o na

6

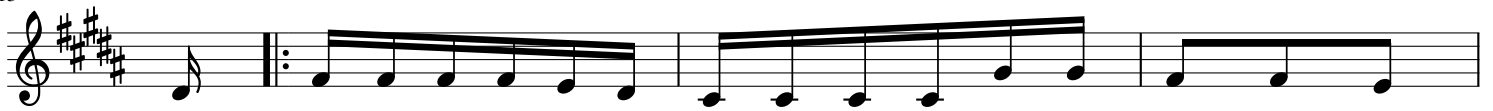
we nyeku e le me wa na mi zi go na mi zi go njo ni kwangu

na - mi zi go njo ni

11

na mi ni ta wa pu m zi sha wa na sha

15



1. Ji ti - e ni ni ra ya - ngu - m ji fu - nze  
 ku wa mi mi ni m po le na m nye nye ke vu wa -  
 2. Kwa ma - a - na - ni - ra - ya ngu ni - la  
 m - zi - go - wa - ngu m zi go wa ngu nimwe -  
 3. Le te - ni le te ni kwa - ngu mi zi go ya dha mbi  
 te - ni le te ni kwa - ngu ma go njwa ya si yo  
 4. O mbe - ni - o - mbe - ni - na nyi m - ta  
 she - ni - bi - she - ni - na nyi m ta fungu -

19



kwa ngu kwa  
 i - na mo yo na nyi m ta pa ta ra -  
 ni - na pe si njo o ni - kwa ngu ni nyi nyo  
 ze nu le po na mi si ba - ye nu i siyo ko  
 pe wa bi li wa mta fu te ni Bwa na m ta mwo

24



ha na nyi m ta pa ta ra ha - na - fsi ni mwe nu.  
 te njo o ni - kwa - ngu na mi ni wa pu m zi she.  
 ma le te ni - kwa - ngu na nyi m ta pu m zi ka.  
 na ma su mbu ko ya mi zi go - ye nu i ta ko ma.