

BWANA ALITUTENDEA MAMBO MAKUU.

Zab.126,(k)3

Wimbo wa katikati Dom. ya 30 Mwaka "B"

E.Labumpa

Moderator!

S/A

Bwa na a li tu te nde a Ma mbo ma mbo ma mbo

T/B

nde a ma mbo ma mbo ma mbo

6

ma mboma ku u tu li ku wa tu ki fu ra hi tu li

ma mboma tu li ku wa tu ki fu ra hi tu li

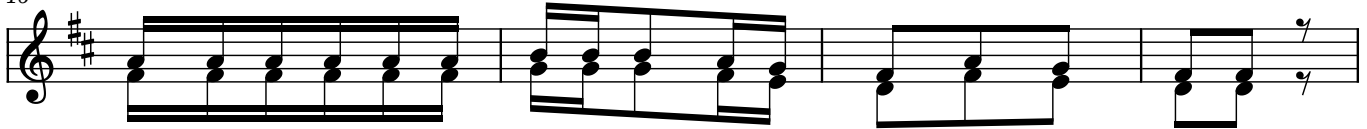
13

ku wa tu ki fu ra hi.

ku wa tu

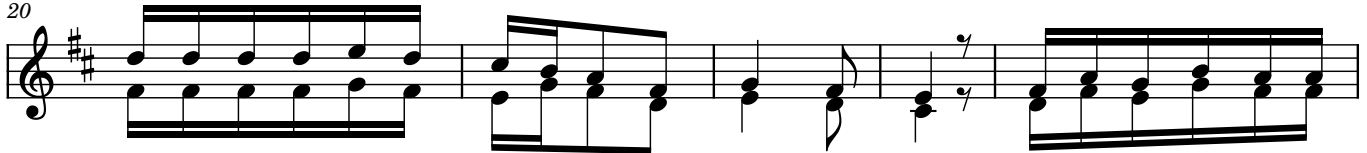
2 Maimbilizi!

16



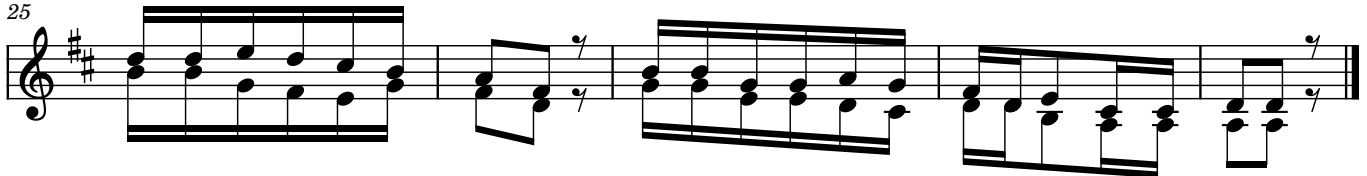
1. Bwa na a li po wa re je za ma te ka wa Sa yu ni,
 2. Ndi po ma ta i fa wa li po se ma Bwana ame wate nde a,
 3. Ee Bwa na u wa re je ze wa tu we tu wa lio fu ngwa,
 4. I nga wa m tu a na e nda za ke a_____ ki li a,

20



Tu li ku wa ka ma wa o ta o ndo_____ to, Ndi po ki nywa che tu
 Ma mbo ma ku u Bwa na a li tu te nde a, A li tu te nde a
 Ka ma vi ji to vi ji to vya_____ ku si ni, Wa_____ pa_____ nda o
 A zi_____ chu ku a po mbe gu za ku pa nda, Ha ki ka a ta ru

25



ki li po ja a ki che ko, na u li mi we tu ki le le za fu ra ha.
 ma mbo ma_____ ku u ma mbo, tu li ku wa tu ki fu ra hi fu_____ ra hi.
 kwa ma cho zi wa ta vu na, wa ta vu na kwa ke le le za fu_____ ra ha.
 di kwa ke le le za fura ha, a i chu ku a po mi_____ ga nda_____ ya ke.