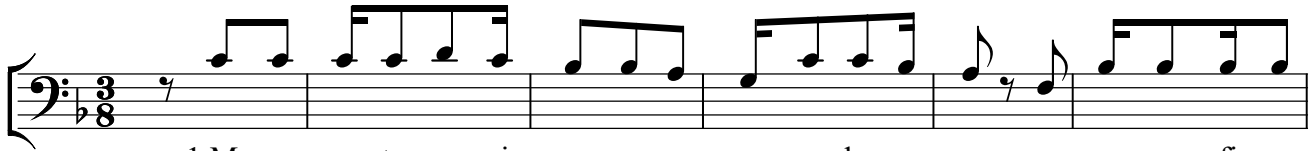


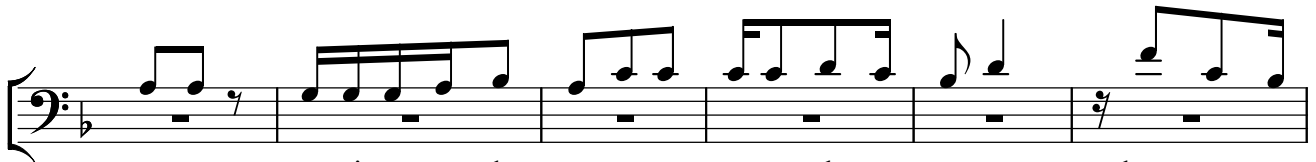
AVE MARIA.

Na Mwl Musa U. Lubeleli
Bunda- Cathedral
16/5/2020

Changamka!!

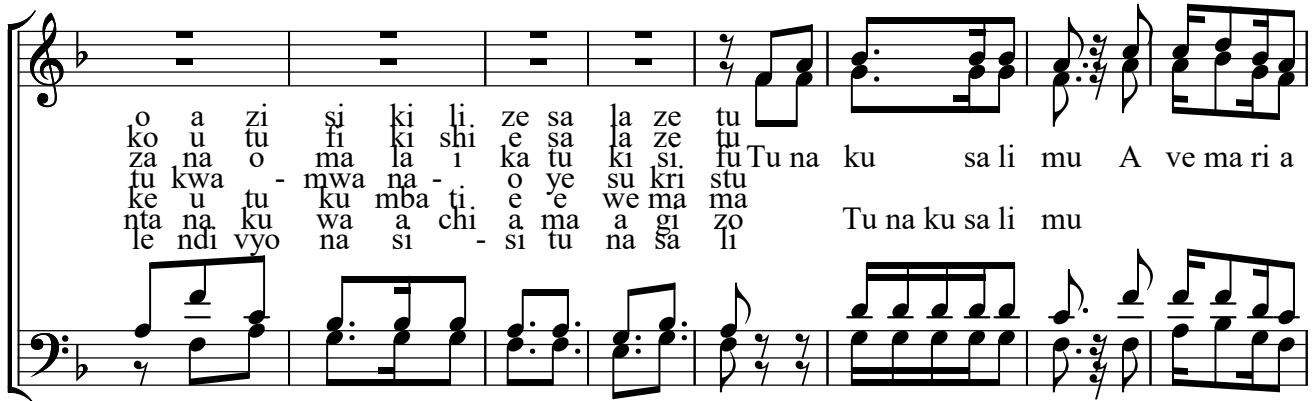


1. Ma ma ye tu ma ri a ma ma mwe nye hu ru ma ma ma sa fi wa
2. Ma ja nga ya du ni a ma ma ya na tu so nga ma go njwa ya a
3. Ni ma ma wa m ko mbo zi we tu ye su kri stu u tu o ngo ze
4. Si si wa na wa ko ma ma tu na ku sa li mu sa la mu ma ma
5. Tu na sa li ro za ri ya ko ki la wa ka fi tu na a mi ni
6. Ka ma u li vyo wa to ke a wa ka ti u. le wa to to wa fa
7. Ma a gi zo ye nye we u li yo wa a chi a u li se ma wa



mo yo u si ye na do a u na tu o mbe a ma ma kwa mwa na
te na ya ku ti sha ya na tu su mbu a sa na wa na wa
ja bu tu fi ke mbi ngu ni tu fu ra hi kwa pa mo ja tu. ki che
si si tu bi ki ra ma fi a u tu fi ki shi e ma ma shi da ze
ye tu u na tu si ki a u si tu a che wa na o tu te se
ku wa wa ki wa wa ta tu lu si a fra nsi s pi a na ya si
ti ma sa li wa sa li ro za ri wa pa te na yo a ma ni ya mi le

chorus



o a zi si ki li. ze sa la ze tu
ko u tu fi ki shi e sa la ze tu
za na o ma la i ka tu ki si. fu Tu na ku sa li mu A ve ma ri a
tu kwa - mwa na - o ye su kri stu
ke u tu ku mba ti. e e we ma
nta na ku wa a chi a ma a gi zo
le ndi vyo na si - si tu na Sa li
Tu na ku sa li mu

A ve A ve A ve ma ri a A ve A ve A ve ma ri a A ve a

1. 2.

The image shows a musical score for a piece titled "Ave Maria". It consists of two staves: a vocal line on top and a piano accompaniment on the bottom. The vocal line is written in a treble clef with a key signature of one flat (B-flat) and a 7/8 time signature. The lyrics are "A ve A ve A ve ma ri a A ve A ve A ve ma ri a A ve a". The piano accompaniment is written in a bass clef with the same key signature and time signature. The score includes repeat signs and two endings, labeled "1." and "2.", at the end of the piece.