

DONDOKENI ENYI MBINGU

WAZIRI MALAMBE

Don-bosco

Kimanga-DSM

2019

intro

Do ndo ke ni e nyi mbi ngu to__ ka ju u ma wi ngu na

6

ya m mwa ge mwe__ nye ha ki n chi i fu nu ke na kum_ to

11

kiitikio

a mwo ko zi do ndo ke ni e nyi mbi ngu to ka ju

16

u__ ju u ma wi ngu na ya m mwa ge mwe__ nye ha ki ha__ ki

21

n chi i fu nu ke na kum to a mwo ko zi zi

26

1. Ni mwo ko zi na m ta wa la mwenye e nzi mabe ga ni mwa ke nim fal me we tu mwe

31

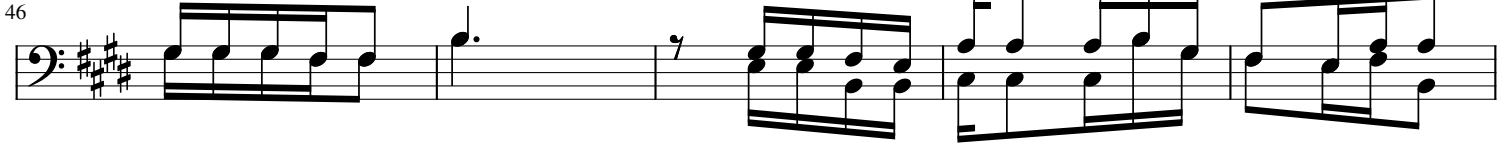
1. nye ngu vu le o ma wi ngu na ya m mwa ge

36

2. Do ndo ke ni e nyi mbi ngu to ka ju u

41

2. ma wi_ ngu na ya mwa ge ha ki n chi i fu nu ke i li



2:kuto a wo ko vu na yo i to e ha ki i ka me e pa mo



2. ja

NB: Baada ya shairi la kwanza (soprano na altor) iifuate ala (organ) kisha utangulizi(intro) halafu kiitikio

56

75

2. ja

76