

JIWE WALOLIKATAA WAASHI

Zab 117:1,8-9,21-23,26,28-29(k)22

by, Jonta P.I,
Jimbo la Singida,
Parokia ya Minga
18 april 2021

♩ = 72

Ji - we wa li lo li ka ta awa a shi li me ku wa ji we ku u
li me ku wa ji we ji - we -
li me ku wa ji we

9

li me ku wa ji we ku u ku la pe mbe - ni
ji we ku u ji we ku u

13

1. M shu ku ru ni Bwa na kwa ku wa ni mwe - ma ni he ri ku m ki mbi - li a Bwa - na,
kwa ma a na fa dhi li za ke ni za mi le le ku li ko ku wa tuma i ni a

21

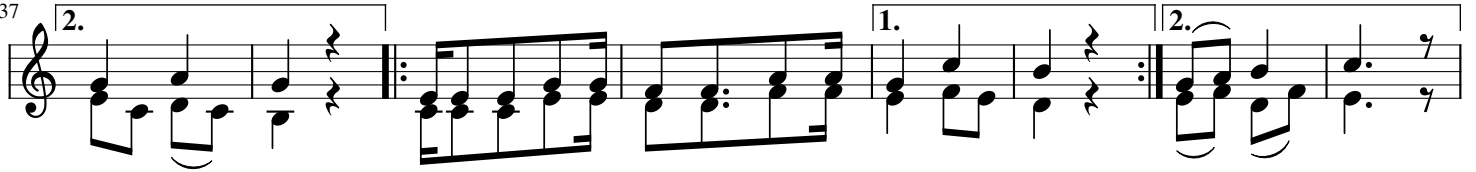
2. ni he ri ku m ki mbi - li a Bwa - na
wa na da - mu ku li ko ku wa tuma i ni a wa - ku - u

29



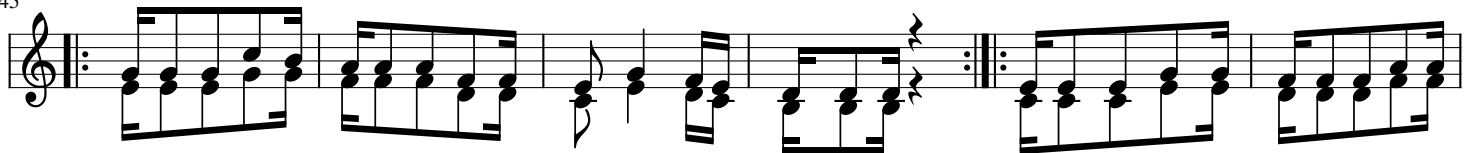
2. Ni ta kushuku ru kwama a na u me ni ji bu ji we wa li lo li ka ta a wa a - shi
nawe u me ku wa wo ko vu wo ko vu wa - ngu li me ku wa ji we ku u la

37



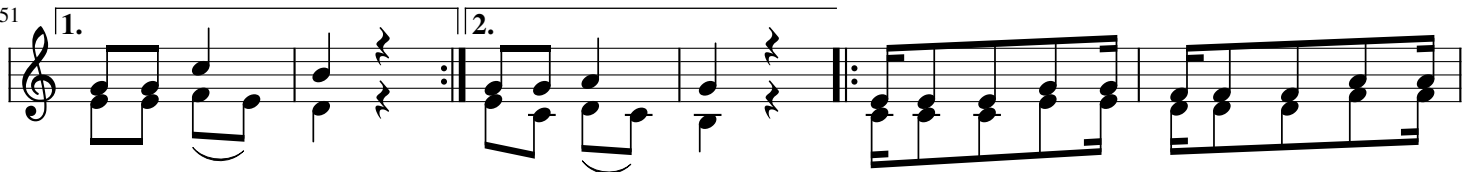
pe - mbe - ni neno hi li li me to ka kwa Bwa____ na,
na lo ni a - ja bu ma cho ni - pe - tu

45



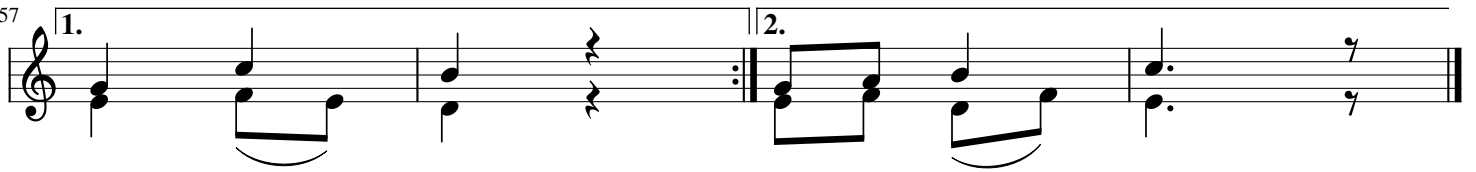
3. Na a ba ri ki weye ye a ja ye kwa jina la Bwana ndiwe Mu ngu wa nguna mi ni ta
Tume wa ba ri ki a to ka nyu mba ni____ mwa Bwana ndiwe Mu ngu wa nguna mi ni ta

51



ku shu ku - ru M shu ku ru ni Bwana kwa ku wa
ku tu ku - za kwa ma a na fa dhi li za ke ni

57



ni mwe - ma za mi le - le.