

MSIYASAHU MATENDO YA MUNGU

Elia Temihanga Makendi

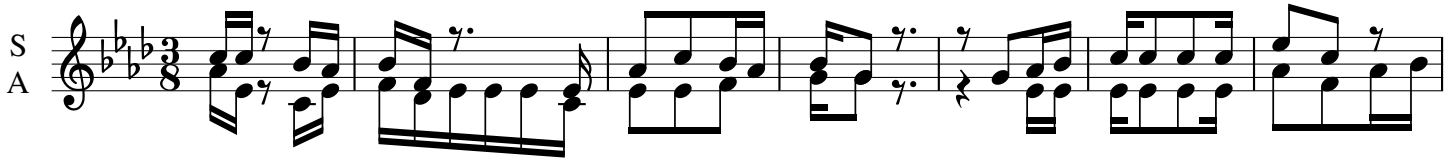
Kihorogota-Isimani

WIMBO WA KATIKATI SIKUKUU YA KUTUKUKA KWA MSALABA MTAKATIFU (14 SEPTEMBER)

01/09/2021

$\text{♩} = 41$

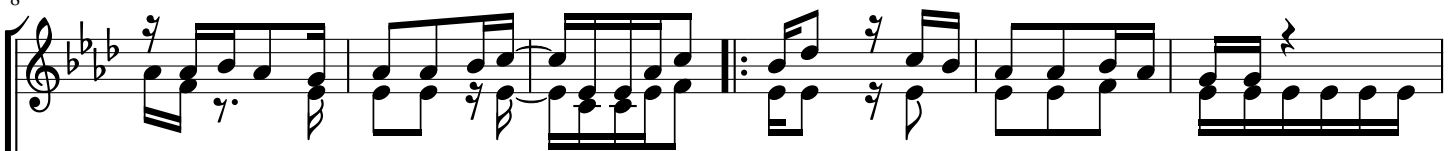
S
A



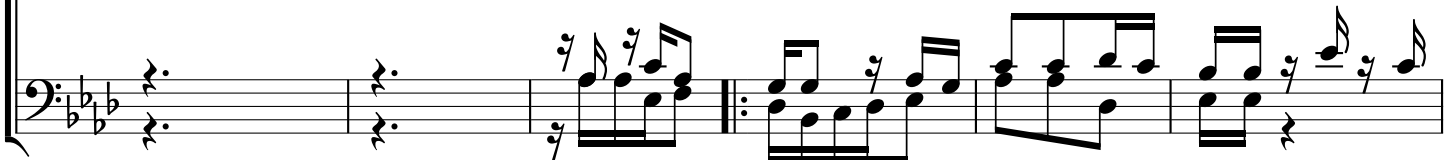
Msi yasa ha u ma tendoma te ndo ya - Mungu m si ya sa ha u ma te ndo ma -

ma tendo

8

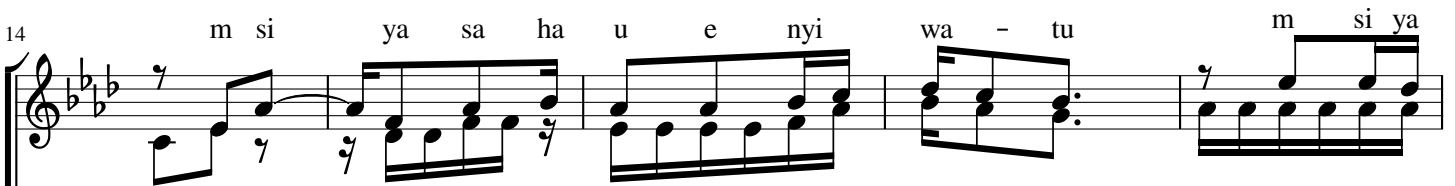


tendo ya Mungu a e M si ya sa ha u ma - te ndo ya - Mungu e nyi wa tu



ninyima te ndo ya Mungu

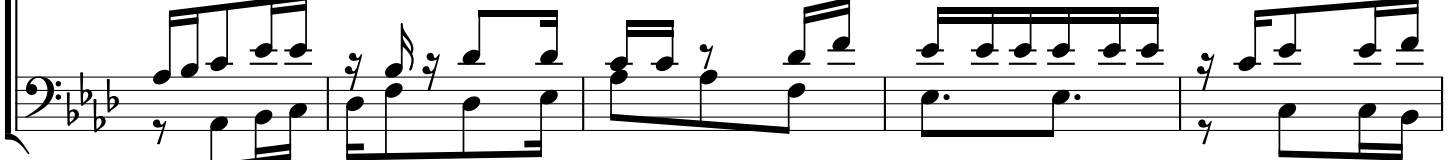
14



m si ya sa ha u e nyi wa - tu m si ya

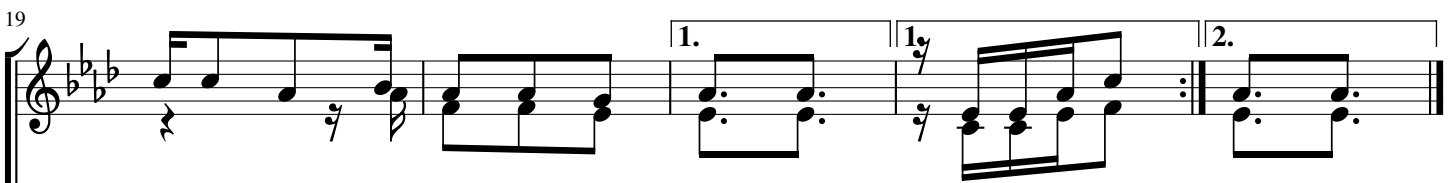
m si ya sa sa u ma te ndo ya Mungu wa - tu m si ya sa ha u

m - si ya sa ha u ma te ndo ya - Mungu e nyi wa tu m si ya -



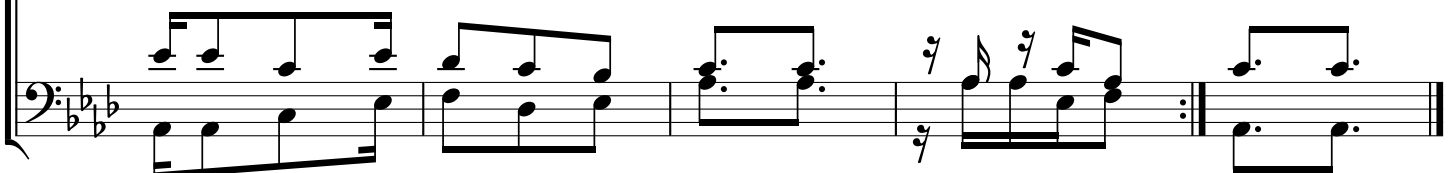
m si ya sa ha u ma te ndo ya Mungu

19



sa ha u ma te ndo ya Mungu M si ya sa Mungu

sa ha u ma



24



1. E - nyi - wa tu si ki li - ze ni she - ri a ya ngu te - ge ni ma si
 2. A li po wa u a ndi po wa li po ku wa wa ki mta fu ta wa ka ru di wa ka
 3. La - ki ni wa li m da nga ya kwa - vi nywa vya o wa kamwambi a u
 4. La - ki ni ye ye kwaku wa - a - na - yo re he ma hu sa me he u -

30



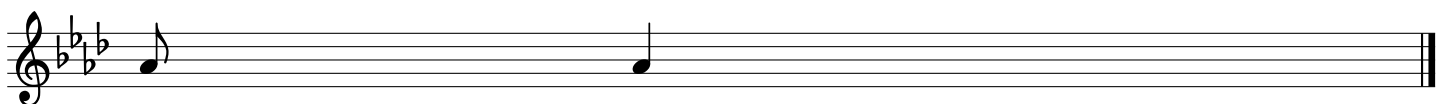
ki o kwa - ma - ne no ya - ki - nywa - cha ngu na ni fu nu e
 mta ka Mu ngukwa bi di i wa - ka kumbu ka ku wa Mu ngu ni mwamba
 o ngo kwa ndi mi za o kwa ma a na mi o yo ya o ha i ku wa tha
 o vu wa la ha - a nga mi - zi ha a nga mi zi ma ra nyi ngi hu

35



ki nywa cha ngu ni fu nu e kwa mi tha li ni ya ta m ke ma fu mbo ma fu mbo ya
 mwa mba wa o na Mungu a li ye ju u Mungu ni - m ko mbo zi m ko mbo zi
 bi ti kwa ke wa - la - ha wa ku wa wa a mi - ni fu ka ti ka a ga no
 i pi shi a mba li gha dha bu - ya ke wa la ha i washi ha si ra ya ke -

41



ka le.
 wa o.
 la ke.
 yo te.