

# UTUME WA WAIMBAJI

Elia Temihanga Makendi

Kihorogota-Isimani

30 Julai 2021

## UTANGULIZI

♩ = 61



U ki ju a a si li ya u i mba ji ni mbinguni na tu ki fi ka  
Twa a li kwa ku mwa bu du ku mwa bu du kwa u zu ri kwa u zu ri wa



mbi ngu ni tu ta e nde le a kumwi mbi a Mu ngu we tu yu ko ma ha li  
u ta ka ti fu tu je mbe le za ke Bwa na Tu je kwa ke kwa shu kra ni ma



pa li po tu kuka sa na ku si fu na ku a bu du ni sta hi li ya ke Mungu we tu  
a na Mu ngu ni m ku u mi ko no ni mwa ke Bwa na zi mo bonde bo nde za du ni a



u tu me wa u i mba ji u na be ba si fa shu kura ni na ma o mbi ye tu  
u tu me wa u i mba ji wa le ta a ma ni na fu ra ha ya mo yo ni kwa wa



kwa Mu ngu ni bombali na lo be ba ya li yo mi o yo ni mwe tu na ku ya pe  
na da mu ni bombali na lo be ba ya to ka to kwa Mu ngu we tu na ku ya -



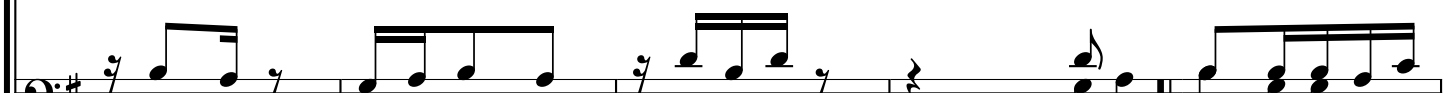
u tu me wa u i mba ji u na pe le ka  
i - mba ji na pe le ka



le ka mo yo ni mwa Mungu we tu  
le ta kwe tu si si wa na da mu



u pe ndokwa wa li mwe ngu pe le ka Ee U - tu me wa wa i



na pe le ka Ee pe le ka

## KIITIKIO

39 mba ji

i mba si fu i mbanda ni ya ka ni sa ni ku u pe le ka u - pendo ku pe le ka u pendo  
u tu me

45 u pe ndo

u - pe ndo kwa - wa tu - wo te u - wo te.

49 **MASHAHIRI**

1. Mu zi ki m ta ka ti fu ni chombo na ki e le le zo cha i ma ni  
2. Wa na kwa ya ya tu pa sa ku wa ma shu hu da wa u pe ndo wa Mu ngu  
3. I ma ni ni za - wa di ku to ka kwa ke Mwe - nye zi wa mbi ngu ni

54

Mu zi ki m ta ka ti fu ki e le le zo cha fu ra ha ya i nji li to ba na wo  
ya tu pa sa ku - tu nza u zu ri wa Mu zi ki hu u mta ka ti fu si si ni vyo  
i na tu ki ri mi a ku i mba hu ru ma na u pe ndo wa ke Mu ngu ya tu pa sa

60

ngo fu wa nda ni Mu zi ki m - ta ka ti fu ni cho mbo cha i ba da.  
mbo vya hu du ma hu du ma ya u i nji li sha ji kwa wa li - mwe ngu.  
ku wa ni wi mbo wa si fa na - shukra ni kwa Kri sto Bwa na - we tu.

66 **HITIMISHO (TENOR&BASS)**

Tu i mbe na tu m tu kuze Bwana Mu ngu we tu tu i mbe na tu m tu kuze tu pate woko

74

vu wa i mba ji tu i mbe tu i mbe kwa u cha ji wa i mba ji tu i mbe tu

81

na tu i mbe si fa za Mu ngu tu i mbe si fa za Mu ngu tu  
i mbe si fa zake

87

i mbe le o si fa za Mu ngu we tu i mbe si fa za Mu ngu we tu i mbe si fa  
wo te

92

za Mu ngu tu i mbe wo te si fa za Mu ngu tu i mbe le o si fa za Mu ngu we tu

97

i mbe si fa za Mu ngu we tu. na tu za Mu ngu we tu.  
wo te ha ya - tu i mbe