

# BWANA YESU ANATUALIKA

Elias Kidaluso

0755 938447

1997

Moderato

Twe nde tu jo nge e sa fi na mwe nye ni a nje ma twe nde  
twe nde tu jo nge e sa fi na mwe nye ni a nje ma twe nde

twe nde tu jo nge e mwe nye mo yo sa fi na mwe nye ni a nje ma twe nde  
Bwa na Ye su a na tu a li ka twe nde tu jo nge e sa fi na mwe nye ni a nje ma twe nde

tu i jo nge e ka ra mu ya ke Bwa na ma Bwa na Ye su a  
tu i jo nge e ka ra mu ya ke Bwa na na Bwa na Ye su a

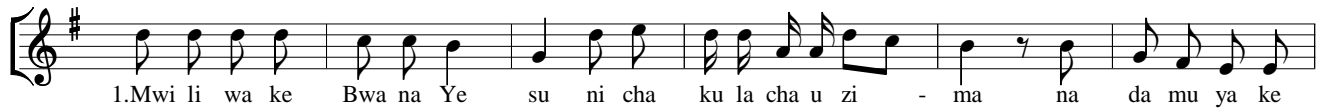
tu i jo nge e ka ra mu ya ke Bwa na na Bwa na Ye su a  
tu i jo nge e ka ra mu ya ke Bwa na na Bwa na Ye su a

me a nda a ka ra mu ta ka ti - - fu ka ra mu ya u pa ta ni sho ya u pe ndo  
me tu a nda li a ka ra mu ta ka ti fu, ka ra mu ya u pa ta ni sho ka ra mu ya u pe ndo

me tu a nda li a ka ra mu ta ka ti fu ka ra mu ya u pa ta ni sho ka ra mu ya u pe ndo  
me tu a nda li a ka ra mu ta ka ti fu ka ra mu ya u pa ta ni sho ka ra mu ya u pe ndo

kwe - - tu twe nde tu ka le tu pa te u zi ma.  
kwe tu twe nde tu ka le mwi li na da mu ya ke tu pa te u zi ma.

kwe tu twe nde tu ka - le mwi li na da mu ya - - ke tu pa te u zi ma.  
kwe tu twe nde tu ka le tu pa te u zi ma.



1.Mwi li wa ke Bwa na Ye su ni cha ku la cha u zi - ma na da mu ya ke



Bwa na Ye su ni cha ku la kwe li twe nde tu jo nge e.



2.Bwa na Ye su a na tu i ta wo te we nye mo yo sa - fi twe nde me za ni



pa ke i li tu shi ri ki ve ma cha ku la cha ro ho.



3.Hi ki ni cha ku la kwe li ni cha ku la cha u zi - ma wa ro ho ze tu



hi vyo twe nde tu ka m po ke e tu pa te u zi ma.

Nimeshaurina na mtunzi  
Copied By: lucasmlingi@yahoo.com  
Don Bosco Choir Arusha  
+ 255 754 974 978