

UWEZA WA MUNGU

Na Nyagszj



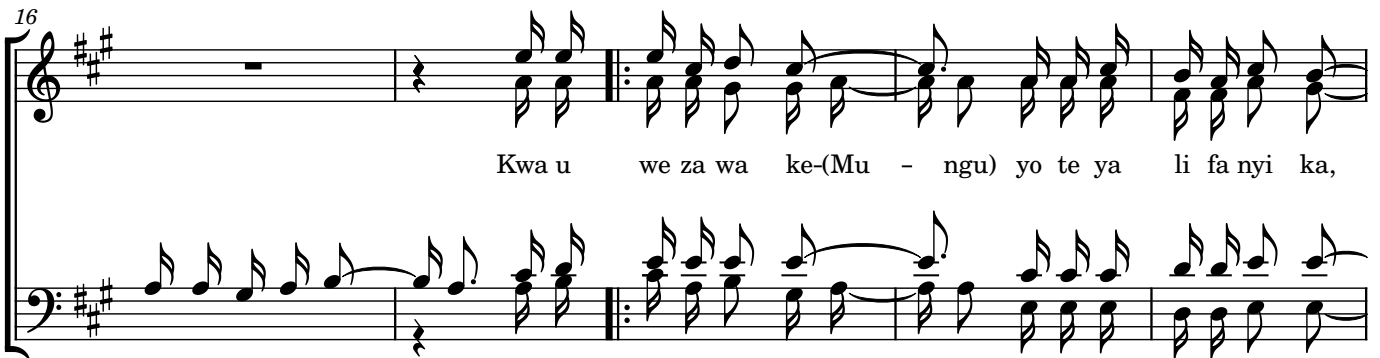
1. Mu - ngu mwe nye ngu vu ni Mu ngu a si ye shi - ndwa kwa u
2. A li vyo shi nda ki fo ka ko mbo a u li mwe - ngu mi nyo
3. Na ha ta je shi lo te la Pha ra o ali anga mi - za kwa m
4. Tu li po ka ta ta maa kwa ma gu mu yali yotu pa - ta tu li



we za wa ke I sra e li a li shi nda vi - ta ndi ye Mu ngu mu we
ro ro yo te ya she ta ni a - me i vu - nja, hi la zo te za mwo
ko no wa ke I sra e li a ka ko mbo le - wa, ha ta ma gu mu yo
mwo mba Mu ngu i li a we na si si ku zo - te, na ye ha ku tu a



za a na ye tu pi ga ni a si - si tu li po mu - i ta ye ye ha ku
vu ka zi shinda na ku tu pi ga ni - a sa sa tu me u o na m - ko no
te ya li yo tu a - nda ma si - si ye ye a li ya shi nda na ku tu pa
cha ka tu ja li a - ne' ma ya - ke, tu me pa ta u shi ndi kwa a ji li



Kwa u we za wa ke-(Mu - ngu) yo te ya li fa nyi ka,

si ta ku tu ji - bu.
wa ke wa u shi - ndi.
tu ma i ni ji - pya
ya - ji na la - ke.



na kwa gu vu za ke - yo te ma gu mu tu ka shi nda. Kwa u