

# CHANGIA DAMU HUJACHELEWA

Na: E.F.Jissu

15.06.2009

## Uchangamfu

Nu ru - - - kwa wa go njwa wa si o na da mu - le o i me wa di a nu ru - - - kwa wa li o ho  
- wa ta i fa wa da mu sa la ma - ha ya shi - - me wa na n chi

si pi ta li ni - le o i me wa di a M pa ngo da mu cha ngi a da mu le o hu ja che le wa  
wo te twe nde ni - ku ji to le a

ha ma si sha ndu gu na ra fi ki za ko cha ngi wa cha ngi e da mu ma ra kwa ma - - ra

wa sa i di e ndu gu ndu gu ja ma a wa na o te se ka kwa u pu ngu fu wa - - da mu.

O  
R  
G  
A  
N

1. we we hi mi o ngo ni wa na o pa swa - -  
ku ji to le a da mu fa nya hi ma twe nde -

u na po ji to le a da mu ndu gu u na shi ri ki ki ka mi li fu

ka ti ka ku o ko a ma i sha ya wa na da - - mu ku mbu ka ya kwa mba chu pa mo ja ya -

da mu i na we za ku o ko a ma i sha ya wa tu wa ta tu, ku mbu ka ya tu. **ORGAN**

2. Wa - - to - - to wa - - do go chi ni ya mi a ka mi ta no wa na hi ta ji m sa a da wa ko

Ma - - je ru hi wa a ja li a ja li za ba ra ba ra ni wa na hi ta ji m sa a da wa ko

Wa na wa ke wa ja wa zi to na o pi a ha wa na ra ha wa na hi ta ji m sa a sa wa ko

wa da mu, ku mbu ka- ku mbu - -ka- - i na we ze ka na da mu u na yo i cha

ngi a ni kwa a ji li ya ko - - na fa mi li a ya ko ku mbu ko. **ORGAN**

3.M tu ye yo te a we mwa na m ke a u mwa na mu me a na we za ku to a da mu

a si we na ma ra dhi ka ma vi le ki su ka ri shi ni ki zo la da mu ki fa fa u go njwa

wa ngo zi na ka dha li ka a si we m ja m zi to a u a na ye nyo nye sha a we na

u mri ka ti ya miya ka ku mi na na ne ku mi na na ne ha di mi a ka si ti ni na ta no

u zi to wa ki lo ha m si ni a u za i di na ki sha a si we ka ti ka ti ba ti ba yo yo te. **NO ORGAN**



4. Mwa na m ke - - a na we za - - ku cha ngi a - -  
 Mwa na mu me - - a na we za - - ku cha ngi a - -



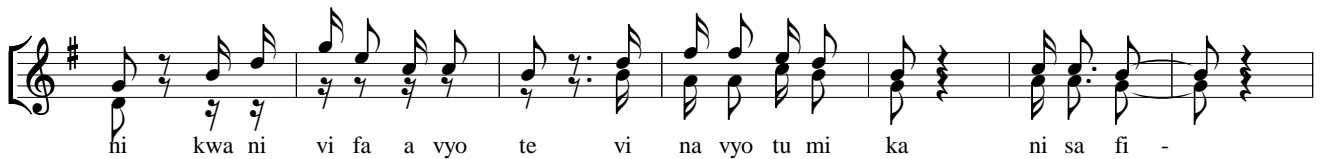
ki la ba a da ya mi e zi mi n ne mi - - ne ku mbu ka - - ku to a ta a  
 ki la ba a da ya mi e zi mi ta tu mi - - ta tu



ri fa sa hi hi u na po - - ho ji wa na wa ta a la mu wa hu du ma ya da mu sa - - la ma.



5. ku cha ngi a da - - mu ni ki te ndo sa la ma sa la ma ka bi sa sa la ma sa li mi



hi kwa ni vi fa a vyo te vi na vyo tu mi ka ni sa fi -



ni sa - - la ma na hu tu mi ka ma ra mo ja kwa m tu m mo ja.

**Baada ya kiitikio ala ichezwe kisha imba hitimisho**

**HITIMISHO**



Da mu ni ti ba mu hi mu kwa a fya ya mwa na da - - mu na ni da mu ya mwa na da mu pe



ke e ndi yo i na yo tu mi ka.

**Mara mnaporudia HITIMISHO (Mara ya pili) Ala zote zimalize na waimbaji, (kwa kukata) usivute**