

*Komunyo*  
MIMI NDIMI MCHUNGAJI MWEMA

Eliya G Mgimiloko  
Mlimba - Parish  
08. Sept. 2018

♩ = 70

Soprano

Bwa - na - a - se - ma      mi - mi -      Ndi-mi-m-chu nga-ji - mwe-ma  
Bwa - na - a - se -      - ma-mi - mi      Ndi-mi-m-chu-nga - ji - mwe-ma

Tenor/Bass

Bwa - na - a - se - ma - mi - mi -      Ndi-mi-m-chu-nga - ji - mwe - - - ma

S./A.

na-wa-ju - a - ko - ndo o      wa - - ngu      na - o - wa - ni - ju - a      - mi - mi  
na-wa-ju - a - ko - ndoo      - wa - ngu      na - - o - - wa - ni      - ju a

T./B.

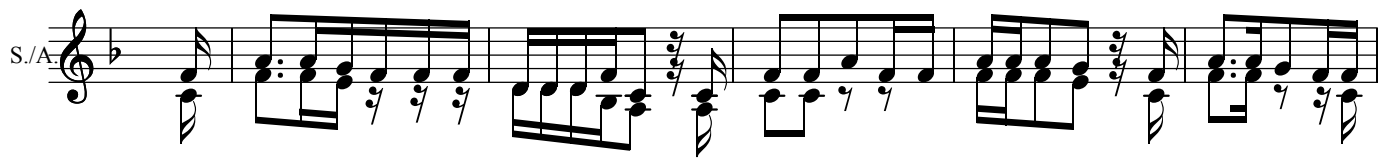
na-wa-ju - a - ko - ndoo      - - wa - ngu      na - o - wa - ni - ju a      - mi -

Soprano

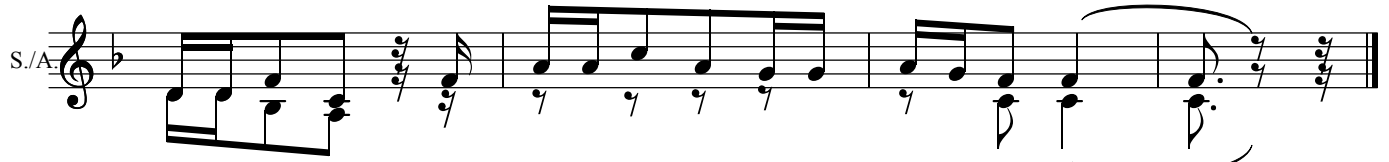
1. Ka - ma - vi - le - Ba - ba - a - ni - ju - a - vyo - Na - mi - mi - ni - na - vyo - m - ju - a - Ba - ba - Na

S./A.

mi - mi - na - u - to - a - u - ha - i - wa - ngu - kwa - a - ji - li - ya - ko - ndo - o - wa - ngu



2. Na - ko-ndo-o-we-ngi-ne - ni - - na-o - a - mba-o - si-yo-wa - zi-zi-hi - li - Na - ha-o-pi - a - i



me - ni - pa - sa - i - me - ni - pa - sa - ku - wa - le - ta - ha - pa - -



Na - o - wa-ta-si - ki - a - sa - u - ti - ya - ngu - Na - o - wa-ta-si - ki - a - sa - u - ti - ya - ngu - ki



sha - ku - ta - ku - wa - po - na - ku - ndi - mo - ja - na - m - chu - nga - ji - wa - o - ni - m - mo - ja - -