

SHERIA YAKO BWANA
Dominika ya 17, mwaka A

Eliya Mgimiloko
Mlimba Parish - Ifakara

Soprano

She - ri - a - ya - ko - Bwa - na, she - ri a - ya - ko Bwa - na she - ri

Tenor

she - ri - a - ya - Bwa - na

S./A.

she - ri - a - ya - ko Bwa - na - na - i - pe - nda - m - no - a ja - bu she - ri She - ri - a - ya

T./B.

she - ri - a - ya - ko - Bwa - - na - na - i - pe - nda - no - a ja - bu

S./A.

Bwa - na - na - i pe nda - m - no - a ja bu bu

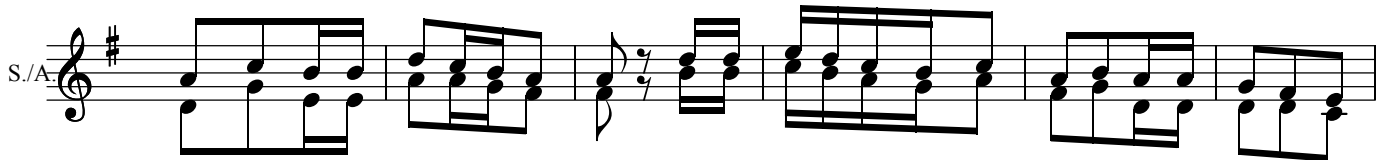
T./B.

Bwa - na - na - i pe nda - m - no - a ja bu bu

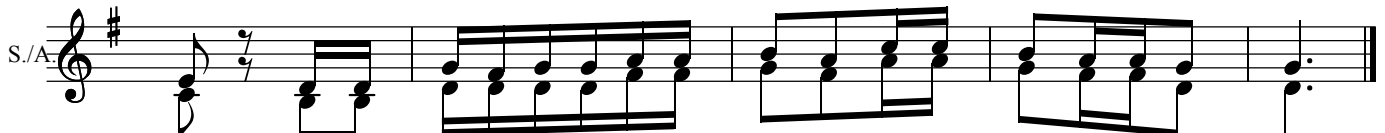
Mashairi



1. Bwa - - - na - - ndi - ye - a - li - ye - fu - ngu - la - ngu, - ni - me - se - ma - ni - ta - ti
2. Na - o - mba - fa - dhi - li - za - ko - zi - we - fa - ra - ja - kwa - ngu, - sa - wa - sa - wa - na - a - ha
3. Ndi - yo - ma - na - ni - me - ya - pe - nda - ma - a - gi - zo - ya - ko, - ku - li - ko - dha - ha - bu - nam
4. Shu - - - da - - za - ko - za - ko - ni - za - a - di - li, - ndi - yo - ma - a - na - - ro



1. i - ma - ne - no - ma - ne - no - ya - ko - she - ri - a - ya - ki - nywa - cha - ngu - ni - - - nje - ma - kwa
2. di - yako - kwa - m - tu - mi - shi - wa - ko - Re - he - ma - za - ko - zi - ni - ji - e - ni - pa - te - ku - i
3. dha - ha - bu - - i - li - yo - sa - fi - Maa - na - na - ya - o - na - mau - si - a - ya - ko - ni - a - di
4. ho - ya - ngu - i - me - zi - - shi - ka - ku - fa - fa - nu - sha - ma - ne - no - ya - ko - kwa - ti - a - nu



1. ngu - ku - - li - - ko - - ma - - el - fu - ya - dha - ha - bu - na - fe - dha
2. shi - maa - na - she - - ri - - a - - ya - ko - ni - fu - ra - ha - - ya - ngu
3. li - ki - la - nji - - a - - ya - u - o - ngo - na - - i - chu - - ki - a
4. ru - na - - ku - - m - - fa - ha - mi - sha - fa - ha - mi - sha - u - ji - nga.