

Salamu! Mama Mtakatifu wa Mungu

1 Januari/Sikukuu za Mama Maria

Uchangamfu

Fr. Kulwa Sdb Sayi

$\text{♩} = 80$

Sala mu, Sala mu Sala mu Ma ma Mta kati fu wa Mu ngu, (Ma ma) u li yem za a Mfa lmewa -

7

mbi ngu nadu ni a. Mama tu naku sa li mu, (Mama) u li ye ja a ne e ma; Sala mu! Sala mu!

14

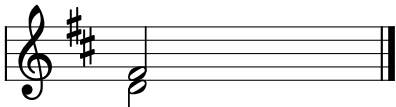
Sa la mu! Ma ma wa Mkombozi we tu.

1. U me m za a Mwo ko zi, mwenye
2. Ee Ma ma mwenye u po le, pi a
3. Wa na o tu na ku si fu, pi a

19

u fa lme be ga ni mwa ke; Mama Ma ri a tu o mbe e kwa mwa na - o Ye
ee Ma ma m nye nye ke vu; ee Ma ma mwenye u pe ndo da i ma tu na ku pe
tu na yo fu ra ha ku bwa; ku m sha ngi li a na ku mu e nzi Mama ye tu mwe

24



su.
nda.
ma.