

EE BWANA UWE PAMOJA NAMI

Wimbo wa katikati Dom 1 (Kwaresima) C

AMOS EDWARD

Dodoma, Feb, 2022

Zab. 91:1-2, 10-15

S
A

Ee Bwa na Bwa na u we pamo ja na mi

T
B

3

ka ti - ka taa bu za ngu.

5

1.A ke ti ye Ma ha li pa si ri pa ke a li ye ju u

7

a ta ka a ka ti ka u vu li wa ke mwe nye zi

9

ni ta se ma Bwanandiye ki mbi li o la ngu nango meya ngu

11




Munguwa ngu ni ta ka ye m tu ma i ni

13




2.Maba ya ha ya ta ku pa we we wa la ta u ni

15



ha i ta i kari bi a he may a ko kwaku wa a ta angizi a Mala

17



i kawa ke wa ku li nde ka ti ka nji a za ko zo te.

20



3.Miko no nimwa ko wa tachuku a u si je uka jikwa a

22



m gu u wa ko ka ti ka ji we u ta wakanya ga si mba

24



na nyo ka u ta wa te sa kwami gu u.

26



4.A) Kwaku wa a me ka za ku ni pe nda ni tamwoko a

28



nakumwe ka pa li po ju u kwa ku wa a meni ju a

30



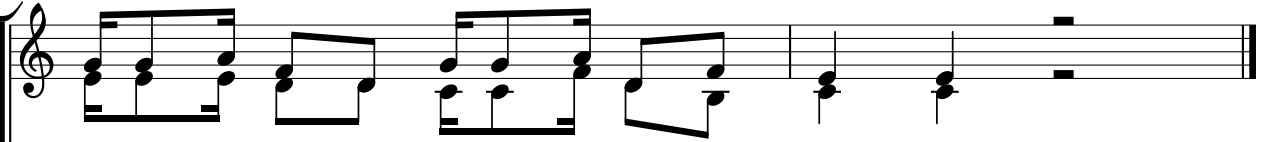
ji nala ngu a ta ni i ta na mi nitamwiti ki - a

33



4.B) nita ku wa pa mo ja na ye taa bu ni

35



ni ta mwoko a na ku m tu - ku za.

