

TUKUMBUKE SISI NI MAVUMBI

(Mwa 3:19)

by, Jonta P.I,
Singida, FEB 2017
copied by,muro.

♩ = 60

Tu ku mbu ke - kwa mba si - si ni ma vu mbi, ma vu mbi
kwa mba si si ni ma vu mbi na ma vu mbi

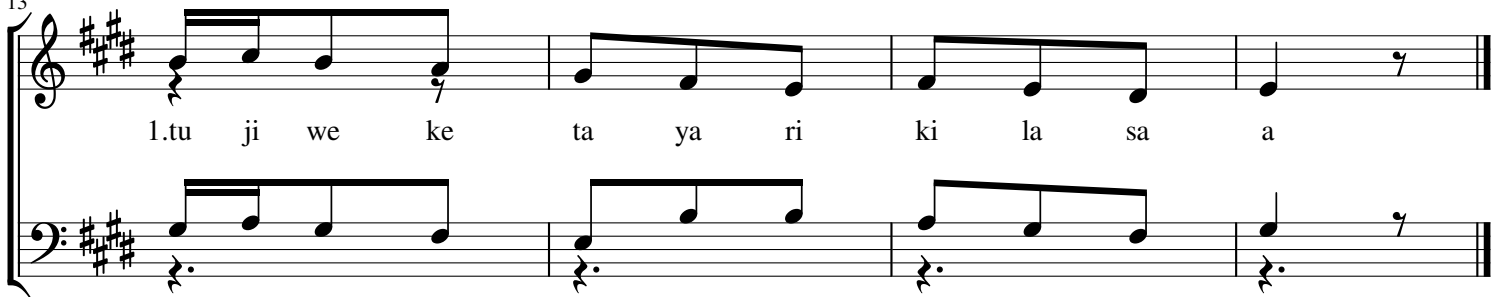
Tu ku mbu ke, kwa - mba - si - si ni ma - vu mbi, na ma vu mbi

6

ni tu ta ru di
ni tu ta ru di



1. Du ni a ni si si tu wa sa fi ri
 tu na pi ta kwe nda nyu mba ni kwe tu
 2. Ma ji vu ha ya ya na tu ku mbu sha,
 ki fo che tu cha ja sa a yo yo te
 3. Mu ngu ha pe ndi si si tu po te e,
 ba li tu i shi nda ni ya fa dhi la,
 4. Tu ju ti e dha mbi tu zi te nda zo,
 tu o ko le we kwa da mu ya Kri sto,
 5. Ni sha rti tu pi te kwa nza a rdhi ni,
 tu u a che mwi li hu u mdha i fu,
 6. Hi vyo tu pe nda ne si si kwa si si,
 ki sha po tu m pe nde Mu ngu we tu,
 7. Tu mu o mbe Mu ngu Ba ba Mwe nye zi,
 a tu ki nge dhi di ya i bi li si
 8. Tu hu ru mi e wa na o te se ka
 tu wa fa ri ji tu wa ti e ngu vu
 9. Bwa na twa ku o mba tu ku mba ti e
 nda ni ya ko tu pa te nee ma te le
 10. Tu ke she kwa ni ha tu ju i sa a
 A ta ka yo ku ja mwa na wa Mu ngu



1. tu ji we ke ta ya ri ki la sa a
 2. tu fa nye to ba ya kwe li ro ho ni.
 3. mwi sho tu fi ke kwa ke juu mbi ngu ni.
 4. tu ta ka po ku fa twe nde kwa ba ba.
 5. tu ka vi kwe mii li ya u tu ku fu.
 6. U pe ndo ndi yo a mri ku u kwe tu.
 7. tu fe ki fo che ma tu fi ke kwa ke.
 8. wa o ne fa ha ri ku i shi na si.
 9. tu fi ke tu o na ne PA RA DI SO.
 10. A si je ku tu ku ta tu me la la.