

SIKU ZAKE MTU MWENYE HAKI

"wimbo wa katikati dominika ya 2 ya majilio mwaka A"
(zab; 72:1-2, 7-8, 12-13)

by, JONTA P.I
ARUSHA,
03 DEC 2019

ye - ye - m tu mwe - nye - ha - ki,

$\text{♩} = 65$

Si - ku - za - ke ye ye mwe nye ha ki a ta si ta wi

ye ye m tu mwe nye ha ki a ta si -

si - ku - za ke ye ye m tu mwe nye ha ki a ta si ta wi

na - - - wi - - - ngi wa a ma - ni ha ta mwe

na - wi ngi wa - ma - ni ha ta

ha - ta - mwe - - - zi

na - wi - ngi - wa a ma ni ha ta mwe

zi

mwe zi u ta ka po ko ma mwe zi u ta ka po ko ma

zi, ko ma ha ta mwe zi u ta ka po ko ma.

1. Ee - Mu ngu, m pe m fa lme - hu ku mu za ko, a - ta - wa a mu a wa - tu -
Na - mwa na wa m fa lme ha - ki - ya - ko,

wa - ko - kwa ha - ki na - wa tu wa - ko wa li o o ne - wa - kwa hu ku mu.

14



2.si ku za-ke ye ye m tu mwe nye ha ki a - ta si ta - wi na a wena E - nzikutoka
Na - wi-ngi wa a mani ha ta mwezi u takapoko - ma

18



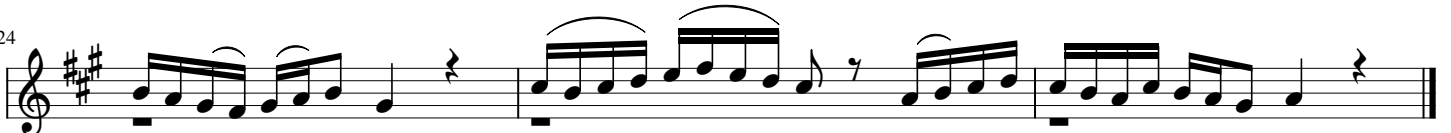
ba ha ri ha ta ba ha ri to ka m to ha ta mi i sho ya du - ni - a.

21



3.Kwama a na a - ta mwoko a m hi ta ji a li a - po a - ta mhurumi a a li yedha
Na - m tu a li ye o ne wa i wapo ha namsa i di - zi

24



i fu na - ma - ski ni na na fsi za - wa hi ta ji a ta zi o ko a.

27



4.Ji - na - la ke - na li dumu mi - le le
pi ndi li ng'aapo ju a ji na la ke li we nawaza o ma ta i fa yo te wa ta ji ba

30



ri ki ka ti ka ye ye na ku mwi ta na ku - mwi ta he ri.