

SADAKA YA KITUBIO CHA DHAMBI

Modest Tindegizile

Kimara Dsm

07.05.2017

Moderato

f Sa da ka hi - i ni to a yo kwa mo yo m *mf* nyo - fu,

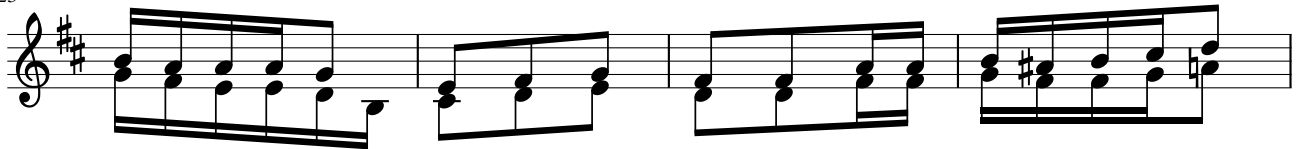
f na ku o mba - Ba ba, {Ba ba} i we ki tu bi o cha dha mbi

za - ngu, *mf* ni we m tu m pya ni ge u ke;
i ni pa ta ni - she u - pya,

f na hu ru ma ya - u so wa - ko.

1. Ee - Mu ngu
2. Ee - Mu ngu
3. Ee - Mu ngu

23



na ku to le a sa da ka ya ngu i pa te ki ba - li
 ni na ku to le - a mo yo wa ngu u ka u ta ka - se
 po ke a ma to - le - o ya ngu na ya ku pe nde - ze

27



{Ba ba} mbe le ya u so wa ko
 {Ba ba} u ku pe nde da i ma
 {ya we} ka ma ya A be - l.