

BWANA ALIKUWA TEGEMEO LANGU

DISMAS K. KIYABO
MATHIAS MULUMBA CHOIR
20 - 02 - 2022

Soprano/Alto

Tenor/Bass

Bwa na a li ku wa te ge me o la - ngu a ka ni to a a

S./A.

T./B.

ka ni pe le ka pa na po na fa si na fa si a ka ni po - nya kwa ku wa a li pe

S./A.

T./B.

nde zwa na - mi

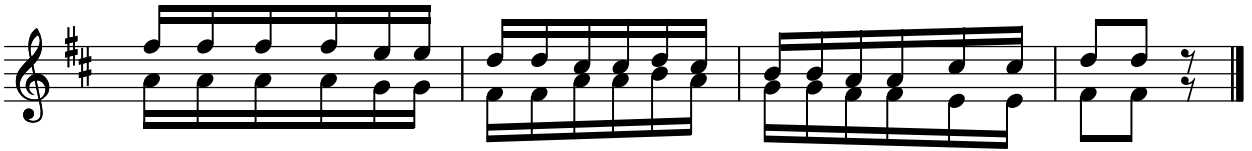
ORGAN

Mashairi:

S./A.

1. Bwa na a li ni te nde a sa wa sa wa na ha ki ya ngu
2. Ni me shi ka ma a gi zo si ku a cha na a mri za ke
3. A tu ku zwe Ba ba Mwa na na ye Ro ho M ta ka ti fu

S./A.



1. ma a na ni me zi shi ka nji a za ke wa la si ku mwa si Mu ngu
2. mbe le za Bwa na si ku wa na ha ti a ni ka li nda we ma wa ngu
3. ka ma mwa nzo na sa sa na si ku zo te na mi le - le a mi na