

KRISTU PASAKA WETU

L.D.JOSEPH

$\text{♩} = 70$

Kri stu pa sa ka we tu a me chi njwa sa da ka tu i le ka ra mu

7

tu i le ka ra mu tu i le ka ra mu na twimbe a le lu ya tu i le

14

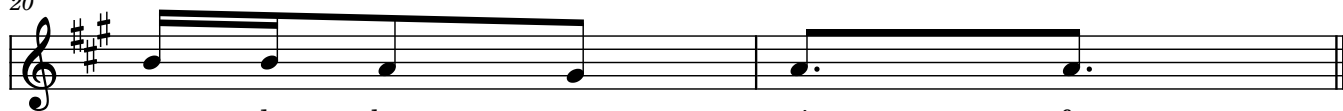
2.

lu ya

15

- | | | | | | | | | | | | | | | | | | | |
|--------|-----|----|-----|-----|-----|------|----|-----|-----|-----|--------|--------|----|----|-----|----|-----|-----|
| 1. A | li | ji | to | a | sa | da | ka | ya | pa | ska | wa | kristu | tu | m | to | le | e | |
| 2. Mwa | na | ko | ndo | o | a | me | wa | ko | mbo | a | a | me | wa | ko | mbo | a | kri | stu |
| 3. Ma | u | ti | na | u | zi | maa | me | vi | shi | nda | M | ku | u | a | li | ye | ku | fa |
| 4. Ma | ri | a | u | li | o | nani | ni | nji | a | ni | ni | li | o | na | ka | bu | ri | la |
| 5. Ma | sha | hi | di | wa | ke | ni | ma | la | i | ka | Kristu | tu | ma | i | ni | la | ngu | |
| 6. Twa | ju | a | Kri | stu | kwe | lia | me | fu | fu | ka | e | we | m | fa | lme | m | shi | nda |

20



sa	da	ka	ya	si	fa
a	si	ye	na	dha	mbi.
a	ta	wa	lam	zi	ma.
a	li	ye	fu	fu	ka.
a	li	ye	fu	fu	ka.
ji	tu	hu	ru	mi	e.