

# NI SHANGWE

Composed by Joachim Ng'wanzalima

Radiologist-MUHAS

Taratibu kwa furaha

Ma la i ka wa na sha ngi li a mwo ko zi we tu ka za li wa  
Na si si twe nde ni ku m la - ki mwo ko zi we tu ka za li wa

tu m sha ngi li e nyimbo tu mwi mbi e m kombo zi we tu a li ye za li wa  
Ma la i ka ju u wa na sha ngi li a na du ni a ni ko te tum sha ngi li e

Ni - sha ngwe ni fu ra ha  
ni shangwe fu ra ha m falme m ku u le o ka za li wa tu m sha ngi  
we tu le o za li wa

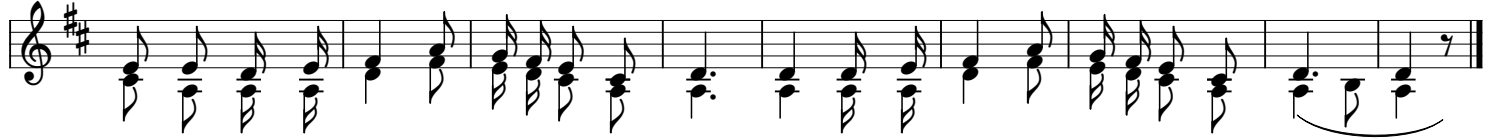
li e twi mbe a le lu ya

29



1. Tu ka m po ke e mfa lme a li ye za li wa a me ku ja ku tu kombo a si si wa  
 2. Ma - ma - ju si wa li i fu a ta nyo ta wa ka e nda ku m la ki m to - to  
 3. Kwe - nye - ho ri li le la ku li sha ng'ombe Ma si - a ka za li wa ka - za -

36



dha mbi tu m sha ngi li e a le lu ya tu m sha ngi li e a le lu ya  
 Ye su wa ka m pa za - wa di te le dha - ha bu na - ma ne ma ne  
 li wa mwo - ko zi ndi ye kri stu Bwa na mwo - ko zi ndi ye kri stu Bwa na