

BWANA KAFUFUKA

Raphael S.B Emile

Morogoro

03/04/2021



1: Ya le ya li yo nenwa na__ m ko mbo zi we tu Ye su li
2: Hu u ni u ta bi ri wa__ ma na bi i wa__ Mu ngu I
3: Ku pi ti a kwa ke Ye su tu me u pa ta u ko mbo zi__



1: bo mmo e ni He ka ru na mi ni ta li je nga kwa si ku
2: sa ya Mu sa__ na we ngi ne kwa mba a ta ku fa la ki
3: kwe tu si si__ dhi di ya she ta ni na le o ni fu ra



ta__ tu na le o ya me ti mi a tu i mbe A le
ni si ku ya ta tu a ta fu fu ka tu i mbe A le
ha ku bwa__ kwe tu sa sa tu i mbe kwa sha ngwe A le

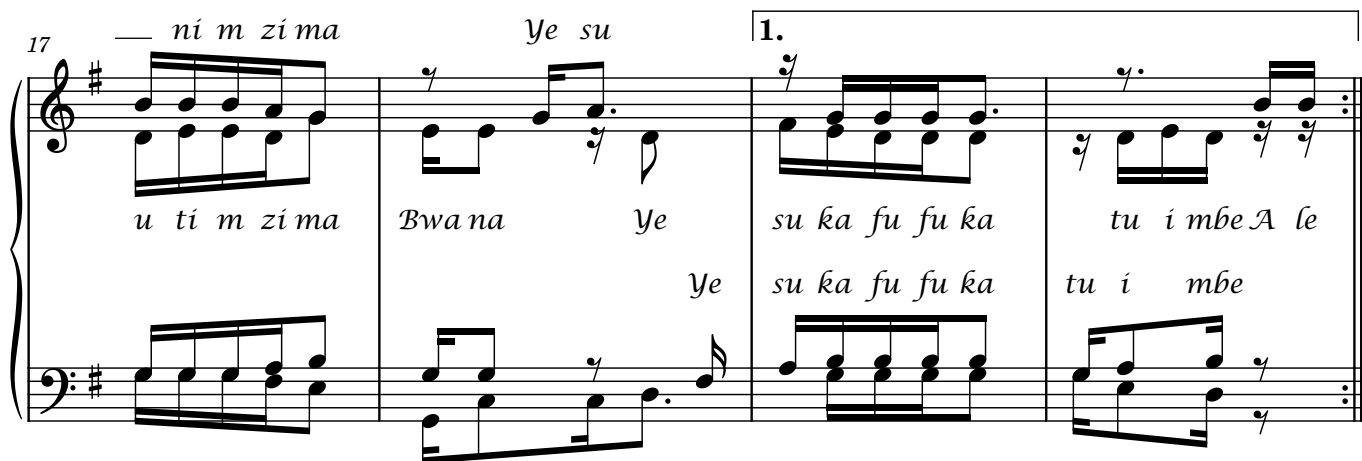
KIITIKIO



a me ya shi nda ma u ti__

lu ya Bwana ka fu fu ka le o a me ya shi nda ma
A le lu ya Bwana Ye su a me ya shi nda ma

ka fu fu ka a me ya shi nda ma



ni m zi ma Ye su 1.

u ti m zi ma Bwana Ye su ka fu fu ka tu i mbe A le
Ye su ka fu fu ka tu i mbe

Ye su__

21 **2.**

su ka fu fu ka

22 **Tenor And Base**

4: Ngoma vi na nda vi pi ngwe le o na vyo vi nu bi mata ru mbe ta

27

pi a ma ko fi ya pi ngwe vi ge re ge re vi pi ngwe

34

tu m sha ngi li e Bwa na ka fu fu ka

Umenakiliwa na Thomas J Mkakatu
 0656 277 848/ 0621 102 133
 thomasjaphary545@gmail.com