

43



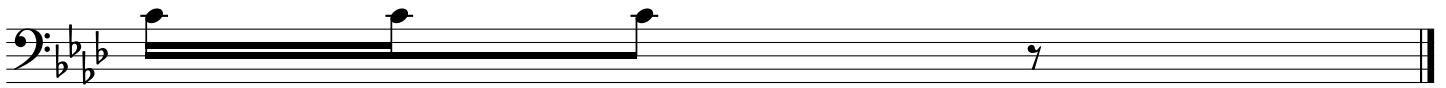
wa li kwe nda ka bu ri ni wa m pa ke ma nu ka to la ki ni Ma la i ka a
 e ne nde ni e nende ni ze nu m ka wa a mbi e wa - na fu nzi wa ke a
 wame ja wa na - ho fu na te na wa na sha nga a muu ji za na ye ye a -

49



ka wa a mbi a m si sta a ja bu m na m ta fu ta Ye su m na za re ti
 me ta ngu li a kwenda Ga li la ya hu ko m ta mwo na ka ma a li vyo wa a
 li po fu fu ka si ku ya kwa nza ya ju ma a li m to ke a Ma ri a muMa

54



ha yu po
 mbi e ni
 gda le na.