

# KAO TAKATIFU

Emil Shayo

♩ = 140

Mungu yuka ti ka - kaola ke - ta ka ti fu - Mungu hu wa ka li sha



12

wa pwe ke nyu mba ni nyu mba ni mwa ke



16

Mu nguhu wa ka li sha wa pwe ke nyumbani ye ye hu wa - pa



22

ye ye

wa tu wa ke nguvu (na u we za) ye ye ye - ye hu wa pa wa tu wa ke ngu vu ngu vu

wa tu wa ke nguvu



30

ngu vu na u we za - - -

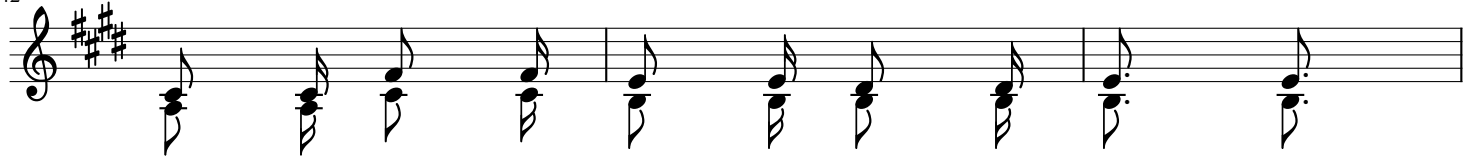


33



1.a ta wa si ki li za wa na o mwita wa ki o ne wa a ta wa i nu a ku to ka  
2.Fa ra o na fa ra si wa ke - wo te a ta wa to sa wo te ba ha ri ni a li e

42



li le shi mo wa li mo - zi kwa  
shi nda le o a ta vi kwa ta ji

45



3.yeye hu wa pa - watuwa ke nguvu nauwe zo - wa li p shi ndwa vi ta

55



3.le o - wa a nze ku o mbo le za - ma pe ma