

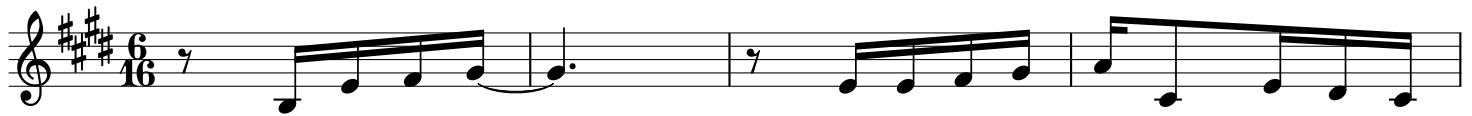
YESU NI SHUJAA

By Paschal VK(PAVEKO)

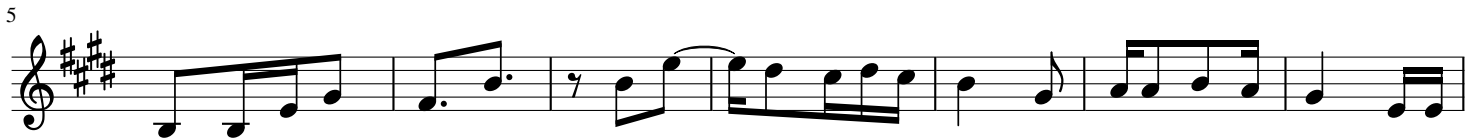
0752863684-Songea

24 / 2 / 2022

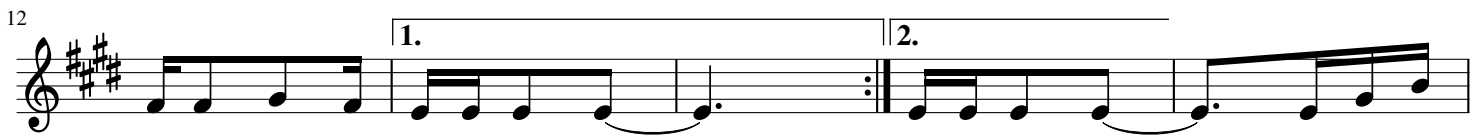
Solo



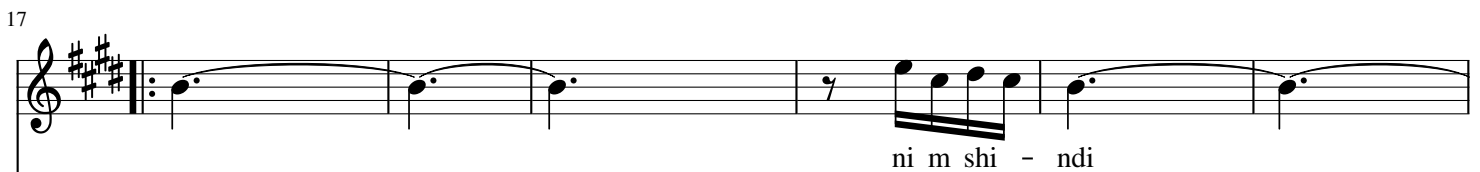
1. U li mwe ngu u na sha ngi li a u shu ja
Wa na da mu wa na m tu ku za kwa sha ngwe
2. Ku ta zo te zi me bo mo le wa na shu ja
Ka m shi nda ka m ga la ga za ka m tu



a wa Bwana Ye su ma a na ka fu fu ka ka ma a li vyo se ma ha
mwo ko - zi Ye su
a kwa ku fu fu ka
pa chi ni ku zi mu



ki ka ye ye ni m shi ndi ni m shi ndi Ni kwe li



ni m shi - ndi



Ye su ni shu ja a a me ya shi nda ma u ti te na ni m shi ndi

ni shu ja a kwe li

a me m shi nda she ta ni Ye su ni shu ja a a me ki shi nda ki fo

ndi ye wa li mwe ngu tu i mbe tu fu

kwe li ndi ye Mwa mba a me ya shi nda ma u ti wa li we ngu tu i mbe tu fu

ra hi e tu i mbe bwa - na

ra hi e tu i mbe Bwa na ka fu fu ka ka fu fu ka

KIBWAGIZO

40

Ye su ni shu ja a Ye su shu ja a Ye su ndi ye shu
Ye su ni m shi ndi Ye su m shi ndi Ye su ndi ye m

Ye su ndi ye shu
Ye su ndi ye m

45

ja a ni shu ja a wa li mwe ngu tu fu ra hi kwaku che za
shindi ni m shi ndi tu me ko mbo le wa na shu ja a hu yu

51

che za ngo ma tu u nga ne na o ma la i ka wa mbi ngu ni wo te
Ye su Kri ato a li ye ku fa m sa la ba ni ka lva li ni pa le

57

Tu ko hu ru tu me sha lo mbo le wa minyoro ro ya ke i me sha ka twa

64

na mwa na u me a li ye shu ja a

69

Bwana ka fu fu ka kweli m zi ma a me tu ko mbo a

Nikwe li ni kwe li shu ja a

75

a me shi nda ma u ti Bwana ka fu shi nda ma u ti

a me shi nda ma u ti shi nda ma u ti