

# YEYE ASTAHILI

Elia Temihanga Makendi

Safarini Ludewa-Iringa

19/08/2019

$\text{♩} = 67$

## Utangulizi



Ba si i ki wa tu na fu ra ha tu mwi mbi e Mu ngu mumbawe tu

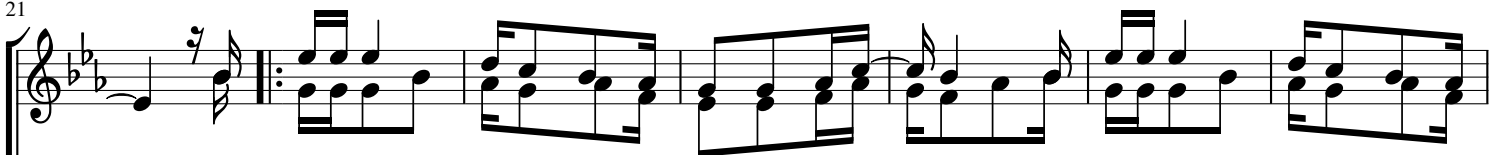


tu pa ze sa u ti ze tu tu mwi mbi e M fa lme we tu

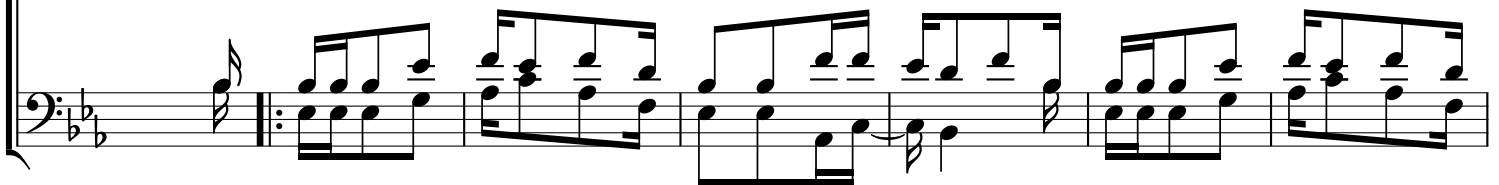


si fa - za ke Mu ngu we tu zi vu me mpa ka ju u

## Kiitikio



Ha le lu ya Ee - na fsi ya ngu m si - fu a le lu ya Ee - na fsi



ya ngu m si fu Mwe nye zi ha nye zi Ye ye a sta



pe ke ya ke

35

hi li ku si fi wa ku a bu di wa pi a ku hi mi di wa na  
nawo te ha ki ka

42

ku tu ku zwa mi - le le ye le  
ni kwe li

48 **Mashairi**

1. M si wa tu ma i ni wa ku u wa la - bi na da mu a mba ye  
2. Pu mzi - ya ke m tu hu to ka hu ru di a u do ngo si ku -  
3. He ri - a mba ye Mu ngu wa Ya ko bo ni Mu ngu wa ke he ri -

53

ha ku na a mba ye ha ku na wo ko vu kwa ke ha ku na m si fu ni Bwa  
hi yo hi yo ma wa zo ya ke - ya po te a m si fu m si fu ni Bwa  
a mba ye Mu ngu we tu ni m sa a da wa ke na tu ma i ni la ke ni

58

na ye - ye - a ata hi li  
na ye - ye - a sta hi li  
kwa Bwa na Mu ngu Mu ngu wa ke

62 **Hitimisho**

Ha ya twimbe kwa fu ra ha twi mbe kwa fu ra ha tu m tu ku ze Bwa na

Mu ngu we tu twi mbeza - bu ri kwa ngoma na ze ze twimbe na kwata ru

mbe ta pi a kwa ki nu bi kwa fu ra ha twi mbe kwa fu ra ha wo te

tu m tu ku ze Mu ngu we tu Bwa na