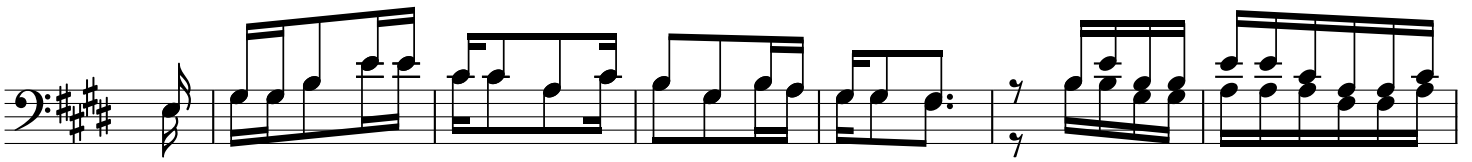


ASANTE BWANA

By. John Mlabu
KCN



1. Na paza sa u ti ya ngu ku ku si fu we - we bwa na kwamemayo te u li yo te nda
2. Ndi we m li nzi wa ma i sha ya ngu u si ku na mcha na m te te zi wa ma - i - sha
3. We we ndi ye Bwa na wa ma Bwa na Mu ngu u si ye shi ndwa MunguwaYa ko bo - na A bla

po ke a shu kra ni za ngu ku to ka mo yo ni mwangu

1. kwa ngu na se ma po ke a shu
2. ya ngu ee Bwa na
3. ha mu na o mba

nta ku si fu Bwa na mi le le na - mi le - le Mu ngu wa ngu
 ni ta vi ju li sha vi za zi na - vi za - zi we ma wa ko
 wa ni ki li mi a ne e ma na - ba ra - ka te le Bwa na

kwayo te u li yo ni te
 kwayo te u

nde a a sa nte Mungu wa ngu Ee Bwa na ni
 memame ngi u li yo te - nda kwa
 na ki tu cha ku ku pa ki li cho sa

1. ngu - na shu ku - ru si - ko ba li ni ta m ke ma ne no ga ni yaku ku shu
 wa na we ma wa

2. ni ta m ka Bwana ma

1. ku ru Mungu wa ngu Ee Bwa na ni wa ngu

2.

Hitimisho

Solo Bwa na na se ma ----- a

sa nte na kushu ku ru Bwa na a sa nte na kushu ku ru Bwa na

Bwa na a sa nte kwa me ma yo te a eh Bwa na Bwa na

a ha

sa nte na kushu ku ru Bwa na sa nte na kushu ku ru Bwa na

2. Bwa na a sa nte Bwa na na kushu ku ru sa na ni ta ku shu

Bwa na a sa nte ni na ku shuku ----- ru Mu ngu u si ye shi----- ndwa

Bwa na

ku ru mi le le na mi le le
 a eh a sa nte Bwa na a sa le le na mi le le

1. 2.