

**MBIU YA PASAKA**

*Imeandaliwa na;*

*Fr. G. Mrina A.J.*

*12/4/2022*



Sa sa - je shi la Ma la i ka wa mbi ngu ni wa fu ra - hi:



ya fu - ra hi ma fu mbo ya mbi ngu- ni: na mbi- u - ya wo ko - vu;



i - pi gwe ku ta nga za u shi ndi wa Mfa - lme - - mkuu.



Na yo - nchi ili yoa nga zwa na nu ru ku bwa sa na i fu ra - hi;



na kwa - ku wa ime muli kwa na mwa nga wa Mfa lme wa mi le - le,



i ta- mbu- e ya ku- wa i - me o ndo le wa na gi za la - - u li mwe - - ngu.



Na ye - Ma ma Kani sa aliye pa mbwa vi zu - ri



kwa ta a nyi ngi ze nye ku wa - ka,



a fu ra hi na sau ti za - wa - tu zi - vu me ka ti ka u - ku - mbi - - huu.



P.(Bwa na a we - na nyi, W.A we ro ho ni mwa ko).



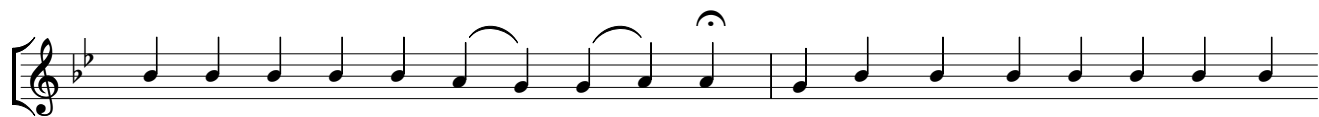
P. I nu e ni mi o yo - o, W.Tu me i nu a kwa Bwa na - a.



P.Tu mshu ku - ru Bwa na Mu ngu we tu, W.Ni ve ma na ha ki - i.



Ni ve ma na haki tu zii mbe sifa za Mu ngu Ba ba Mwe -



nye zi asi ye o ne - ka - na, na za Mwa na we wa pe kee,



Bwa na we tu Ye su - Kri - sto, kwa mo yo wo te na aki li



ze tu - zo - te na - kwa sa u ti ze - tu. Ye ye ali tu li pia deni



la A da mu kwa Ba ba wa mi - le - le, na kwa da mu ya ke



ta ka - ti - fu a ka fu ta ma shta ka ya i le dha- mbi- ya ka - le.



Ha ki ka - hi i ndi yo si kuu ya - Pa - sa ka a na po chi njwa



yu le Mwa na ko ndo o ha - li - si, a mba ye kwa da mu ya ke



mi la ngo ya wa a mi ni i na - ba - ri ki - wa.



Hu - - - - ndi - o u - si - ku,



a li po wa to a Misri ma ra ya kwa nza ba ba ze tu



Waa na wa I sra - e - li



u ka wa vu sha pa - ka - vu ka ti ka Ba - ha - ri ya - sham.



Hu - - - - ba si ndi o u - si - ku,



u li o o ndo a gi za la - dha - mbi



kwa nu ru ya i le ngu - zo - ya mo - to.



Hu u ndi o u - si - ku, a mba po le o po po te du ni a ni



we nye ku msa di ki - Kri - to, wa na te ngwa na ma o vu ya du ni a



na gi za la - dha - mbi, wa na ru di shi - wa - ne - ma



na ku shi ri ki shwa u - ta - ka ti - fu.



Hu - - - - ndi - yo u - si - ku,



a mba po Kri sto ali ka ta mi nyo ro ro ya - ma - uti,



a ka to ka ku zi - mu - a - me shi - nda.



Kwa ma a na ku za li wa ha ku nga li tu faa - ki - tu,



tu si nga li - ko - mbo le - wa.



Lo - - ji nsi ga ni we ma - wa - ko, ni wa a ja bu - kwe - tu si - si!



Lo - - we ma ga ni wa u pe ndo u si o pi - mi - ka,



wa ku mto a Mwa na o u pa te ku mko - mbo - a mtu - mwa!



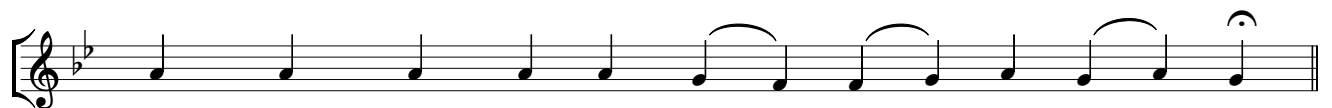
lo - - dha mbi ya A da mu haki ka ili la zi - mi - ka,



i ka fu twa kwa ki - fo - cha Kri - sto!



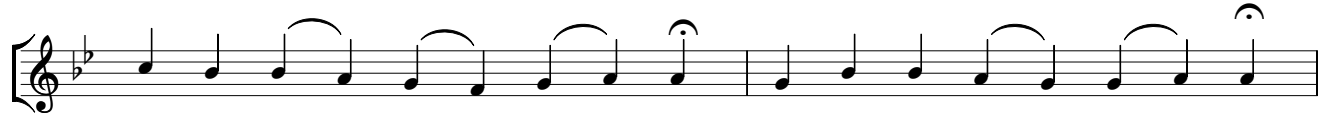
Lo - - ko sa le nye ba - ha - ti, li li lo sta hi li



kum mpata mko mbo zi mkuu - ka - ma hu - yo.



kwa hi yo u ta ka ti fu wa u si ku - hu - u



wa fu ku - za - dha - mbi, wa fu ta ma - ko - sa;



hu wa ru di shia u sa fi wa li o a - ngu - ka,



na fu ra ha we - nye - hu zu - ni.



Ba si, Ee Ba ba mwe ma, kwa aji li ya nee ma ya u si ku huu



u po kee sa da ka ya - ji o ni, ya - ku - ku si - fu.



Ka ni sa ta ka ti fu li na ku pa sa da ka hii



kwa mi ko no ya wa tu mi shi - wa - ke,



li na po ku to le a mshu maa huu wa - nta - ya nyu - ki.



Lo - - u si ku uli o ba ri ki wa - kwe - li,



ya li po u nga ni shwa ya mbi ngu na ya - n - chi



ya Mu ngu na ya - wa - na da - mu.



Ba si, Ee Bwa na, tu na ku - si - hi,



mshu maa huu u li o ba ri ki wa kwa he shi ma ya ji na - la - ko,



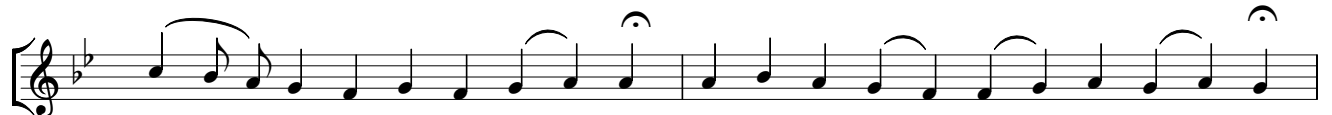
u ende le e ku - wa - ka na ku ondo a, gi za la - u - si ku - huu.



Te na u u po kee ka ma ha ru fu - nzu - ri,



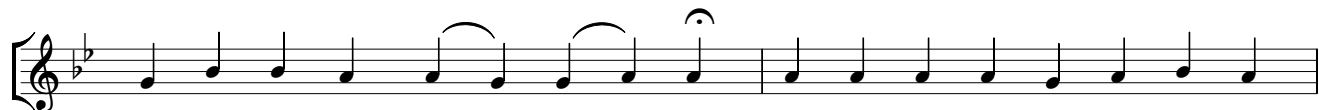
u cha nga nyi ke na nu ru - za - mbi ngu - ni.



Nyo - - ta ya a su bu - hi i u ku te - u - na wa - ka:



ya a ni nyo ta - i - le i si yo - tu - a ka - mwe:



ndi ye Kri sto Mwa - na - o, a li ye to ka ku zi mu,



a ka wa a nga za wa na da mu kwa - u - tu ku - fu,



na ye a na i shi na ku ta - wa - la,



mi le le - na - mi le - le W.A mi - na.