

**MATESO YA BWANA WETU YESU KRISTO** Umeandaliwa na;  
Fr. G. Mrina AJ.  
13/4/2022



Ma te so ya Bwa na we tu Ye su Kri sto,



ya li vyo a ndi kwa na Mta ka ti fu Ma ta yo.



wa ka ti u le, Ye su a ka si ma ma mbe le ya li wa li Pon -



si o Pi la to, li wa li a ka mwu li za a ka se ma,



we we ndi we mfa lme wa Wa ya hu - di?



Ye su a ka - mwa mbi a: we we wa - - se ma.



la ki ni a li po shi ta ki wa na wa ku u



wa ma ku ha ni na wa ze e,



ha ku ji bu ha ta ne no, ndi po Pi la to a ka mwa mbi a,



Hu si ki i ni ma mbo ma nga pi wa na yo ku shu hu di - a?



A si mji bu ha ta ne no mo ja, ha ta li wa li a ka sta a ja bu sa na.



Ba si wa ka ti wa si ku ku u,



li wa li de stu ri ya ke hu wa fu ngu li a



mku ta no mfu ngwa mmo ja wa li ye mta ka.



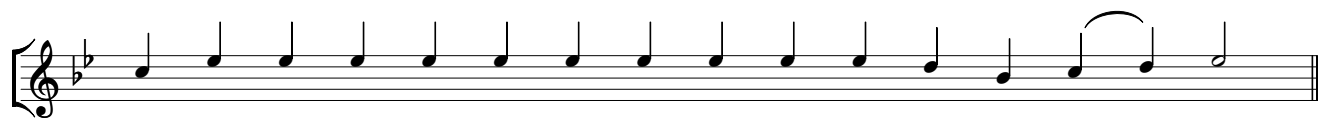
Ba si pa li ku wa na mfu ngwa ma shu hu ri si ku zi le,



a i twa ye Ba ra ba. Ba si wa li po ku ta ni ka,



Pi la to a ka wa a mbi a. M na ta ka ni wa fu ngu li e yu - pi?



yu le Ba ra ba a u Ye su a i twa ye Kri - sto?



Kwa ma a na a li ju a ya ku wa wa me mto a kwa hu su da.



Na a li po ku wa a me ke ti ju u ya ki ti cha hu ku mu,



mke we a li mpe le ke a mju mbe, ku mwa mbi a.



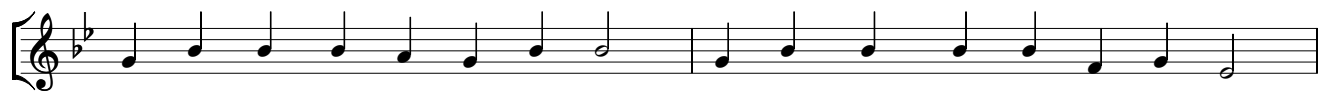
U si we na ne no na yu le mwe nye ha ki,



kwa sa ba bu ni me te swa me ngi le o ka ti ka ndo to kwa a ji li ya ke.



Na o wa ku u wa ma ku ha ni na wa ze e wa ka wa sha wi shi ma ku ta no,



i li wam ta ke Ba ra ba, na ku mwa nga mi za Ye su.



Ba si li wa li a ka ji bu, a ka wa a mbi a.



M na ta ka ni wa fu ngu li e yu pi ka ti ka ha wa wa wi - li



Wa ka se ma Ba - ra ba. Pi la to a ka wa a mbi a.



Ba si ni mte nde je Ye su a i twa ye Kri - to?



wa ka se ma wo te. A su li bi we. A ka se ma,



kwa ni, ni u ba ya ga ni a li o u te - nda?



Wa ka zi di sa na ku pi ga ke le le, wa ki se ma, Na a su li bi we.



Ba si Pi la to a li po o na ya ku wa ha i fa i lo lo te,



ba li gha si a i na zi di tu,



a ka twa a ma ji, a ka na wa mi ko no ya ke mbe le



ya mku ta no, a ka se ma, Mi mi si na ha ti a ka ti ka da mu ya mtu hu -



yu mwe nye ha ki, ya a nga li e ni ha ya ni nyi we nye we.



Wa tu wo te wa ka ji bu wa ka se ma. Da mu ya ke na i we juu- ye tu,



na juu ya wa to to we tu. Ndi po a ka wa fu ngu -



li a Ba ra ba. Na ba a da ya ku mpi ga Ye su mi je le di,



a ka mto a i li a su li bi we.



ndi po a ska ri wa li wa li wa ka mchu kua Ye su nfa ni ya Pra i to ri o,



wa ka mku sa nyi ki a ki ko si ki zi ma. Wa ka mvu a ngu o,



wa ka mvi ka va zi je ku ndu, wa ka so ko ta ta ji la mi i ba,



wa li we ka juu ya ki chwa cha ke,



na mwa nzi ka ti ka mko no wa ke wa ku u me.



wa ka pi ga ma go ti mbe le ya ke, wa ka mdhi ha ki wa ki se ma.



Sa la mu, mfa lme wa Wa ya hu di. Ki sha wa ka mte me a ma te,



wa ka u twa a u le mwa nzi, wa ka mpi ga pi ga ki chwa ni.



wa li po kwi sha ku mdhi ha ki, wa ka li vu a lile va zi, wa ka m vi ka



ma va zi ya ke, wa ka mchu ku a ku msu li bi sha.



Ha ta wa li po ku wa wa ki to ka, wa ka mwo na mtu mki re ne,



ji na la ke Si mo ni. Hu yu wa ka mshu ru ti sha, a u chu ku e msa -



la ba wa ke. Na wa li po fi ka ma ha li pa i twa po Gol go tha,



ya a ni Fu vu la ki chwa, wa ka mpa ku nywa di va i i li yo cha nga -



nyi ka na nyongo, la ki ni ye ye a li po i o nja ha ku ta ka ku nywa.



Wa li po kwi sha ku m su li bi sha, wa li ga wa ma va zi ya ke, wa ki pi ga



ku ra, i li li ti mi e ne no li li lo ne nwa na na bi i, wa li ga wa ngu o



za ngu ka ti ya o, na ju u ya va zi la ngu wa li pi ga ku ra.



Wa ka ke ti, wa ka mli nda hu ko, Wa ka we ka juu ya ki chwa cha



ke ma shi ta ka ya ke, ya li o a ndi kwa HU YU NI YE SU



MFA LME WA WA YA HU DI. Wa ka ti hu o hu o wa nya ng'a nyi



wa wi li wa ka su li bi wa pa mo ja na ye, mmo ja m ko no wa -



ke wa ku u me, na mmo ja mko no wa ke wa ku sho to.



Na o wa li o ku wa wa ki pi ta nji a ni wa ka mtu ka na,



wa ki ti ki sa ti ki sa vi chwa vya o, wa ki se ma.



E we mwe nye ku li vu nja he ka lu na



ku li je nga kwa si ku ta tu, ji o ko e na fsi ya ko,



u ki wa ndi we mwa na wa mu ngu, shu ka msa la ba ni.



ka dha li ka na wa le wa ku u wa ma ku ha ni wa ka mdhi ha ki pa mo ja



na wa a ndi shi na wa ze e, wa ki se ma.





A li o ko a we ngi ne, ha we zi ku ji o ko a mwe nye we.



Ye ye ni mfa lme wa Isa e li, na a shu ke sa sa msa la ba ni, na si tu ta mwa mi ni.



A me mte ge me a Mu ngu, na a mwo ko e sa sa ka ma a na mta ka,



kwa ma a na a li se ma, mi mi ni mwa na wa Mu ngu.



Pi a wa le wa nya ng'a nyi wa li o su li bi wa pa mo ja na ye,



wa li mshu tu mu vi le vi le. Ba si tan gu sa a si ta pa li ku wa na gi za juu



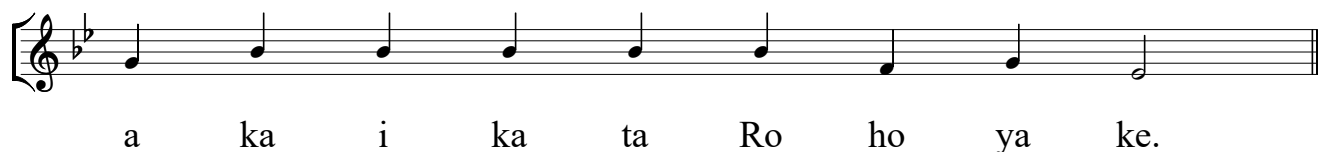
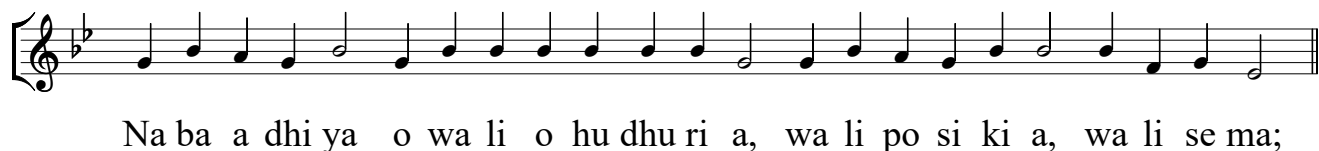
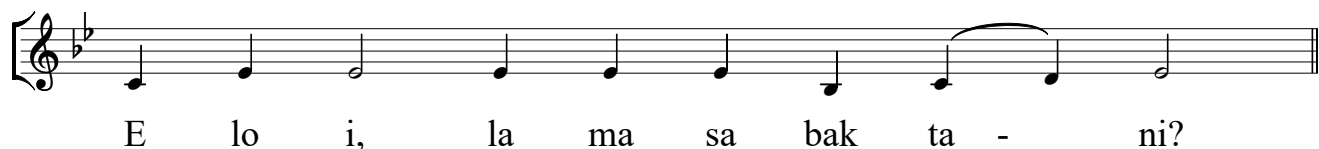
ya n chi yo te, ha ta saa - ti sa. Na ka ma sa a ti sa, Ye su



a ka pa za sa u ti ya ke kwa ngu vu,



a ki - se ma; E - - - - - lo i,



**Tupige magoti**



Na ta za ma, pa zi a la he ka lu li ka pa su ka vi pa nde vi wi li to ka



ju u ha ta chi ni, N chi i ka te te me ka, mi a mba i ka pa su ka, ma



ka bu ri ya ka fu nu ka, i ka i nu ka mi i li mi ngi ya wa ta ka ti fu,



wa li o la la. Na o wa ki i sha to ka ma ka bu ri ni mwa o,



ba a da ya ku fu fu ka kwa ke, wa ka i ngi a mji mta ka ti fu,



wa ka wa to ke a we ngi.



Ba si yu le a ki da, na ha o wa li o ku wa



pa mo ja na ye wa ka mli nda Ye su, wa li po o na te te me ko



la n chi na ma mbo ya li yo fa nyi ka, wa ka o go pa sa na,



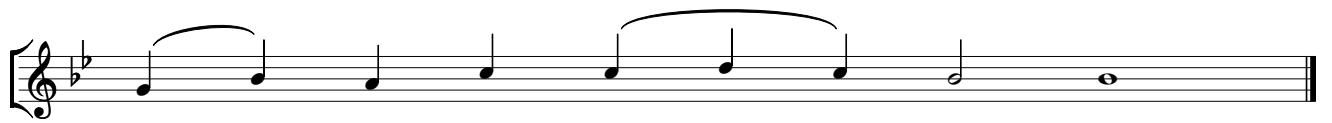
wa ki se ma; Ha ki ka hu yu, a li ku wa Mwa na wa Mu ngu.



Pa li ku wa na wa na wa ke we ngi pa le wa ki ta za ma kwa mba li,



ha o ndi o wa li o mfu a ta Ye su to ka Ga li la a,



wa - ki mtu mi - - - ki a.