

TUNALETA VIPAJI

Vipaji

Fr. Beda R. Mapesa

Ntungamo M/S

Bukoba

17/06/2020

♩ = 80

S
A

T
B

Tu - na le ta vi pa ji vye tu e - Bwa - na, Ma za o ya ma sha mba u

4

po ke e Na vyo te ni vya ko twa
Po ke (hi vi) a vi pa (ze tu) ji vi
(ye tu)

na vyo te ni vya ko shu kra ni twa le ta
ma za o ya sha mba na fe dha twa le ta

7

ku shu ku - ru po - ke a sa la ze tu na
ku pe nde - ze vi - we sa da ka sa fi mbe

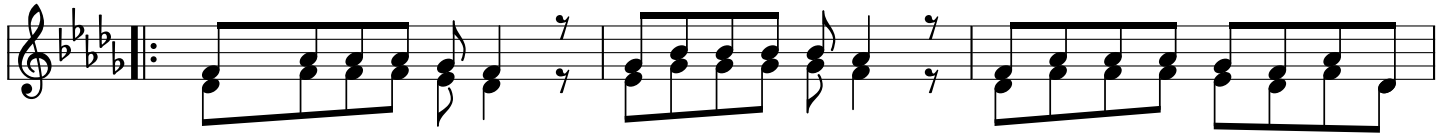
ku shu ku - ru po - ke a sa la ze tu na
ku pe nde - ze vi - we sa da ka sa fi mbe

9

1. shu - kra - ni,
le - ya - ko.

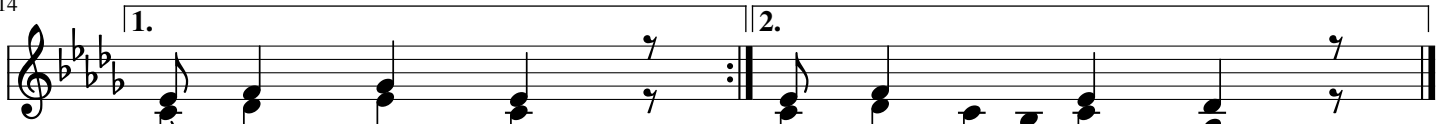
2. shu - kra - ni,
le - ya - ko.

11



1. a) U ha i na ngu vu za ku fa nya ka zi tu me pa ta kwa ko Bwa na
 b) Sa sa tu na le ta fe dha na ma za o ku o ne sha shu kra ni ze
 2. a) Mka te twa u le ta ni za o la nga no na di va i Bwa na tu nda
 b) U po ke e Bwa na na zo sa la ze tu tu ku to le a zo Bwa na

14



twa shu ku ru, tu E Bwa na.
 la mza bi bu, Mu ngu we tu.