

SHANGWE CHEREKO :

By:- Paul Nyala

*St. Thelezia Choir
Nyamwilolelwa - Butundwe
Geita.*

Moderato..

S
A

T
B

Ka ri bu ni ndu gu bwa na na bi bi ha ru si kwe nye nyumba ya Mu -

4

1. 2.

ngu; Ka ngu. I ngi e ni wo te; Kwasha ngwe che re ko nde - re

I ngi e ni

10

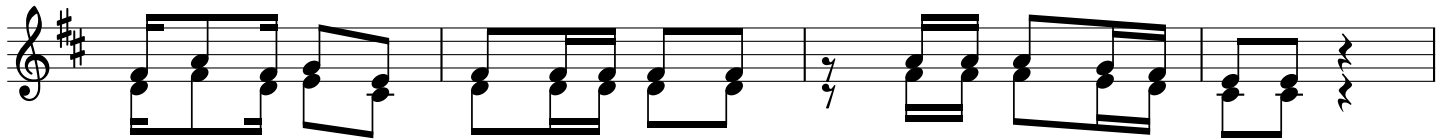
mona vi fi - jo; M ka ya thi bi ti she ma a ga no ye nu mbe le za ke Mu ngu -

15

1. 2.

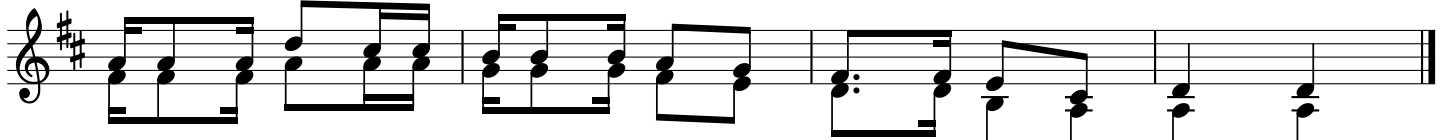
Ba ba; Ba ba.

17



1. Ta - za me ni nyu mba ya Mu ngu; I na pe nde za sa na;
 2. Bwa na a me wa a nda li e ni; Nyu mba ye nye ba ra ka;
 3. Si ku hi i m li i ta ma ni; Mwi sho we i me fi ka;

21



I ngi e ni ndu gu m ka mi li she pi ngu za ma i sha.
 I ngi e ni ndu gu m ka mi li she pi ngu za ma i sha.
 I gi e ni ndu gu m ka mi li she pi ngu za ma i sha.

Umechorwa Na:-Zacharia Mganga "ZaM"
Mawasiliano:- 0749 497 955 | 0676 497 955,
0685 211 313 | 0627 293 272.
Barua Pepe:- mganga812@gmail.com