

WEWE BWANA UMEKUWA MAKAO YETU Alpha

♩ = 110

We we Bwa na u me ku wa ma ka o ye tu ki

za zi za zi ba a da ya ki za zi

1. Wa m ru di sham tu ma vu mbi ni u se - ma po ru di ni enyi wa na da mu

ma a na mi a ka e lfu ma cho ni pa ko ni ka - ma si ku ya ja na i

ki i sha ku pi ta ni ka ma ke___ sha la u si ku

2. Wawagha ri ki shahu wakama u si ngi zi a su bu hi huwa ka ma ma ja ni yame

37



a yo a su bu hi ya chi pu ka na ku me a ji o ni ya ka ti ka na kuka u ka

45



3.Basi u tu ju li she kuhe sa bu si ku ze tu tu ji pa ti e mo yo wa he ki ma

55



ee Bwa na u ru di ha ta li - ni u wa hu ru mi e wa tu mi shi wa ko

63



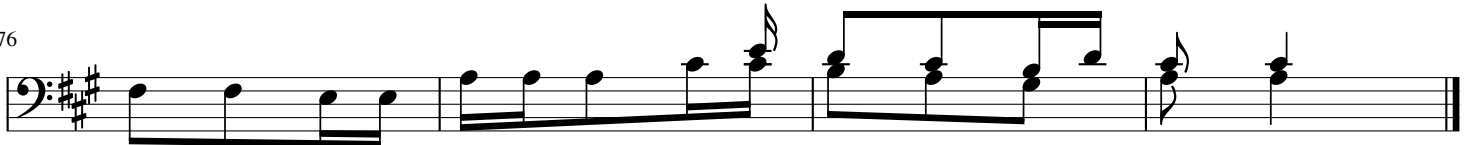
4.u tu shi bi she a su bu hi kwafa dhi li za—ko na si tu shangi li e na ku fu ra

70



hi a si ku ze tu zo te na u zu ri wa - Bwa na Mungu we tu u we ju u ye— tu na

76



ka zi ya mi ko no ye tu u i thi bi ti she