

HUBIRINI

Na, Pius Paul Fubusa(P.P.F)

0758-006831

0785-216931

0714-906400

BMM Family-VITUKA

Mwanzo dom.6 pasaka

Hu bi ri ni kwa sa u ti ya ku i mba ta nga ze ni ha ya ya ta mke ni mpa ka

The first system of the hymn features a treble and bass clef staff in 2/4 time with a key signature of three sharps (F#, C#, G#). The melody is primarily eighth-note based. The lyrics are: "Hu bi ri ni kwa sa u ti ya ku i mba ta nga ze ni ha ya ya ta mke ni mpa ka".

5
mwi sho mpa ka mwi sho mpa ka mwisho wa du ni a

The second system continues the melody. It includes a measure rest (7) and a repeat sign at the end. The lyrics are: "mwi sho mpa ka mwi sho mpa ka mwisho wa du ni a".

9
se me ni se me ni se me ni se me ni se me ni Bwa na -
se me ni

The third system features a repeat sign at the beginning and a measure rest (7) at the end. The lyrics are: "se me ni se me ni se me ni se me ni se me ni Bwa na -" and "se me ni" below the staff.

13
a me li ko mbo a ta i fa la ke A le lu ya

The fourth system concludes the hymn with a repeat sign at the end. The lyrics are: "a me li ko mbo a ta i fa la ke A le lu ya".

17



1. Se me ni Bwa na a me m kombo a m tu mi shi wa ke a me m
 2. Ha wa ku o na ki u a li po wa o ngo za ja ngwa ni a li to

21



ko - mbo a m tu mi shi wa ke a me m ke
 a - ma ji kwa a ji li ya o a li to o



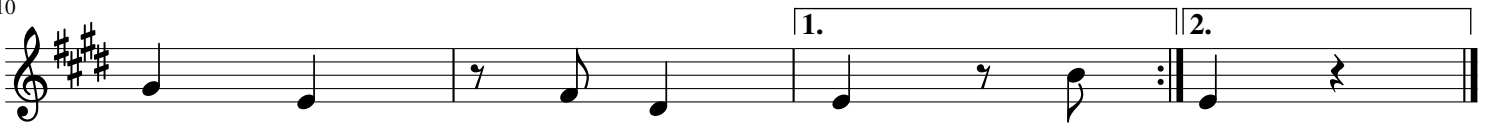
3. Ta nga ze ni ha ya le o kwa sa u ti ya sha ngwe kwa

5



sa u ti ya sha ngwe kwa sa u ti ya sha ngwe kwa sa u ti ya

10



sha ngwe ya sha ngwe kwa