

NIKUSHUKURUJE MUNGU

wimbo wa shukrani

mtunzi
Mwanisawa C. B.
udom parish COED

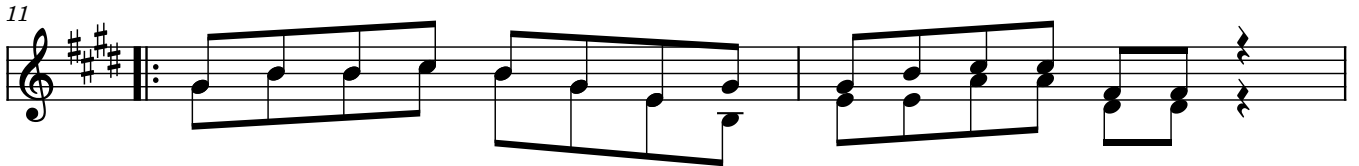
♩ = 75

Ni ku shu ku ru je mu ngu wi mbo ga ni
ni kushu ku ru je

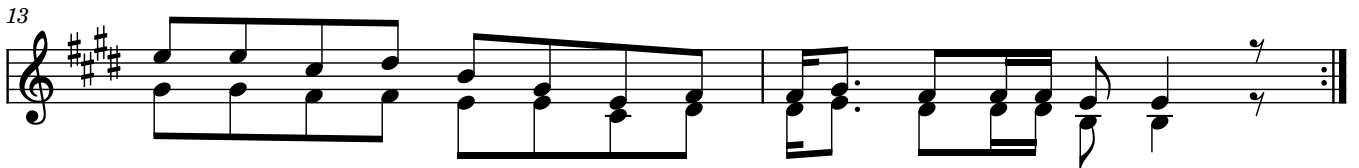
ka ma a sa nte a sa nte
ni i mbe a sa nte - te na a sa nte si na ne - no ji pya na shu ku -
ka ma a sa nte a sa nte

ru a sa nte kwa we ma wa
a - sa nte a sa nte mu ngu

ko bwa na a sa nte kwa ji nsi ni li vyo hi vi.



- 1 a) Ni na pu mu a na ku jo nge a ki la si ku
 b) Mwi li wa ngu u li vyo dha i fu ni ngea ngu ka
 2 a) Ee mu ngu u li ye ni u mba ni ku a bu du
 b) Ni li hi mi di ji na la ko mi le le yo te



fa ha mu za ngu za wa za u kuu wa ko a sa nte.
 bwa na u ni pi ga ni a si ku zo te a sa nte.
 u ni fa nye ni ku ju e ni ku pe nde a sa nte.
 ma a na ne e ma bu re u me ni pa a sa nte.