

SIFA KWAKE MUNGU MILELE

Mwl. Mwanisawa CB
UDOM - PARISH
2022 May, 10

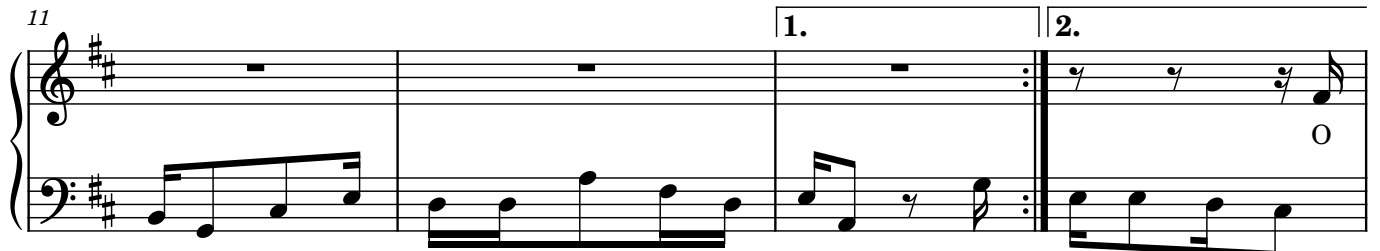
♩ = 140



si fa kwa ke bwa na zi vu me ka ti ka pande zote mi li ma ni ma



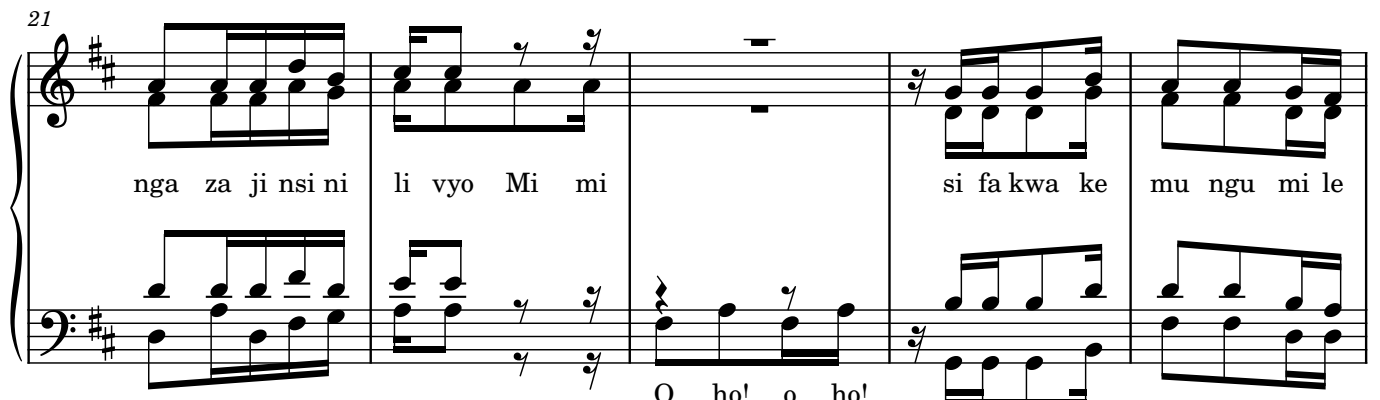
bonde ni wa nya ma na vi tu vyo te, vyo te, mu ngu



mu ngu wa ngu mu ngu u a bu di we, mu di we mi le
mu ngu u hi mi



ho! o ho! si fa za ke bwa na zi vu me E he eh! i na sha
le



nga za ji nsi ni li vyo Mi mi si fa kwa ke mu ngu mi le
O ho! o ho!

26

le yo te, E he eh! a na ni pa ne e ma, a ma ni na te na O

31

ni na ba ra ka

33 MASHAIRI

1. E mbu ji u li ze ndu gu ya ngu je ma ga ni u me te nda
 la ku m pe nde za ye ye mu ngu mpa ka le o
 2. Kwa ngu vu za ke haku na m fa no du ni a ni na mbi ngu ni
 a me tu pa vyo te vi li vyo mo du ni a ni

37

u nga li ha i..

tu vi ta wa le..

HITIMISHO

39

bwa na ni nga o ya ngu mi le le ni ta m si fu, hu ni hu ru mi a na

bwa na ni ta a ya ngu nya ka ti za u si ku, hu ni mu li ki a mwa

45

mo yo wa ke m tu ku fu, bwa na ni nga o ya ngu mi le le ni ta m si fu,
 nga wa ke wa u tu ku fu, bwa na ni ta a ya ngu nya ka ti za u si ku,

51

hu ni hu ru hu ni mu li mi a na ki a mwa mo yo wa ke m tu nga wa ke wa u tu ku fu, ku fu, bwa na ni nga bwa na ni ta

56

o ya ngu mi a ya ngu nya le le ni ta m ka ti za u si fu, si ku, hu ni hu ru hu ni mu li mi a na ki a mwa mo yo wa ke m tu nga wa ke wa u tu

62

ku fu, ku fu, bwa na ni nga bwa na ni ta o ya ngu mi a ya ngu nya le le ni ta m ka ti za u si fu, si ku, hu ni hu ru hu ni mu li

68

mi a na ki a mwa mo yo wa ke m tu nga wa ke wa u tu ku fu, ku fu, *mf* bwa na ni nga bwa na ni ta o ya ngu mi a ya ngu nya

le le ni ta m si fu, hu ni hu ru mi a na mo yo wa ke m tu ku fu,
ka ti za u si ku, hu ni mu li ki a mwa nga wa ke wa u tu ku fu,

The image shows a musical score for piano and voice. It consists of two staves: a treble clef staff for the voice and a bass clef staff for the piano accompaniment. The key signature is one sharp (F#) and the time signature is 4/4. The score is divided into six measures. The lyrics are written below the voice staff. The piano accompaniment features a steady eighth-note pattern in the right hand and a more complex bass line in the left hand. The piece concludes with a double bar line and repeat dots.