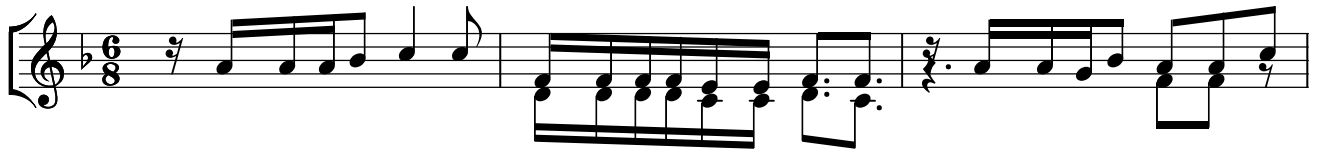


MWIMBIENI BWANA

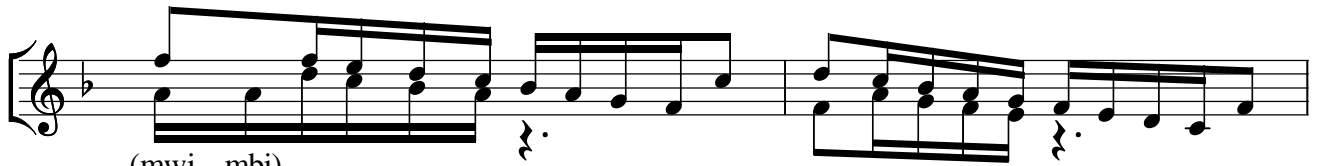
Paraphrased from Psalm 96:1-11

Composed by: Paul San. Mziba
Butiama - Mara

UTANGULIZI: Kipande hiki chaweza kuimbika na mtu mmoja (Soloist)



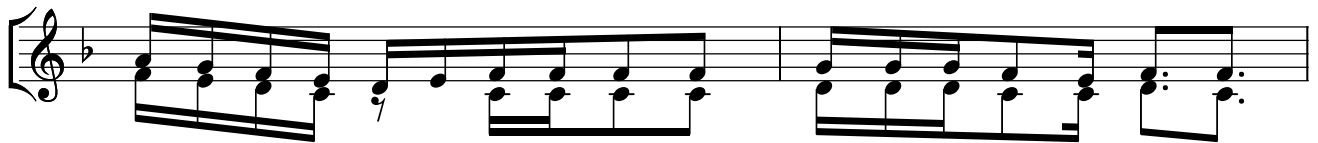
Mwi mbi e ni Bwa na mwi mbi e ni wi mbo m pya; Mwi mbi e ni Bwa na mwi



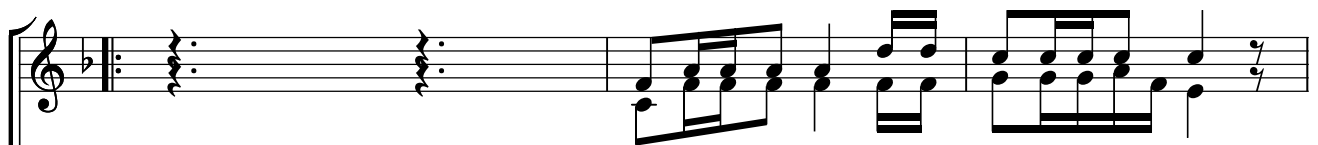
(mwi mbi)
mwi e ni Bwa na n - - chi yo te, Li ba ri ki ni ji - - na la ke,



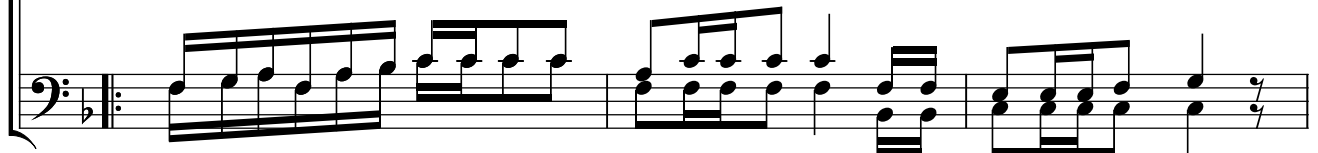
Ta nga ze ni wo ko - vu wa ke; wa hu bi ri ni ma ta i fa



ha ba ri za u tu ku fu wa ke na ma a ja bu ya ke.

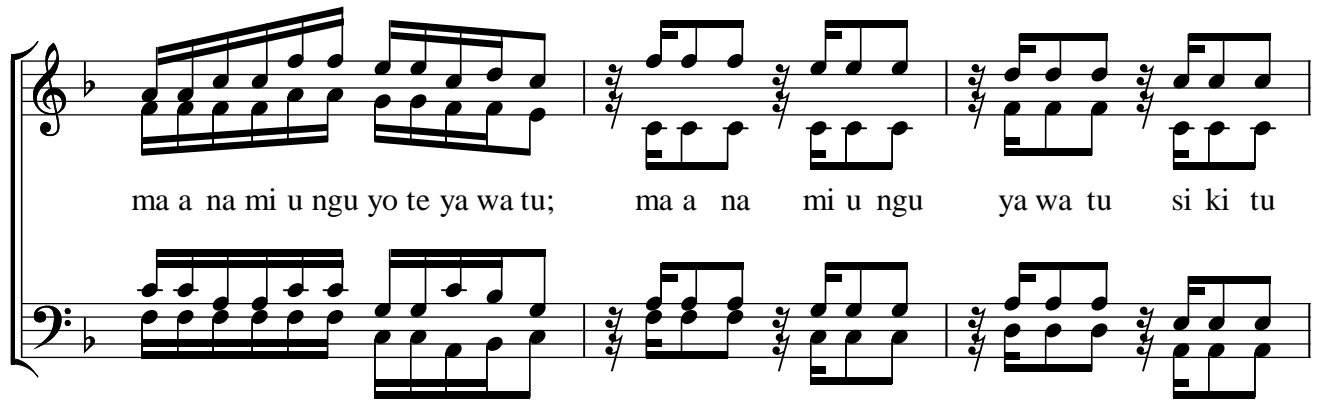


Mwi mbi e ni Bwa na wi mbo m pya kwa ku wa Bwa na ni mwe nya ku si fi wa;





na wa ku ho fi wa ku li ko mi u ngu (wa)ku ho fi wa ku li ko mi u ngu yo te;



ma a na mi u ngu yo te ya wa tu; ma a na mi u ngu ya wa tu si ki tu



la ki ni Bwa na ndi ye a li ye zi fa nya Mbi ngu.



1. Mwi mbi e ni Bwa na wi mbo m pya; 2. a li ye zi fa nya mbi ngu.

Maimbilizi



1. He shi ma na a dha ma zi ko mbe le za ke Bwa na,
2. M pe ni Bwa na Mu ngu u tu ku fu wa ji (na-la) ke,
3. Mbi ngu na zi fu ra hi, n chi na i sha ngi li e,



ngu vu na u zu ri zi mo ka ti ka Pa ta ka ti fu pa ke;
le te ni sa da ka m ka zi i ngi e nyu a za ke Bwa na;
Ba ha ri nai vu me na vyo te vi i ja za - - - vyo - ;



M pe ni Bwa na e nyi ja ma a za
Mwa bu du ni Bwa na kwa u zu ri wa
ma sha mba na mi ti ya mwi tu ni i



wa tu m pe ni Bwa na e nyi vi u mbe u tu ku fu na ngu vu.
u ta ka ti fu te te me ke ni mbe le za ke n - chi yo te.
i mbe kwa fu ra ha mbe le za ke Bwa na ha ki mu mwe nye ha ki.