

NAFSI YANGU ITASHANGILIA

Zaburi 35:4-18 (Sala ya Mwadilifu Mdhulumiwa)

©W.Chotamasege

25.02.2022

♩ = 60

1. Na fsi ya ngu i ta shangi li a ka ti ka Mu ngu wa ngu wa ngu

2. wa ngu

5

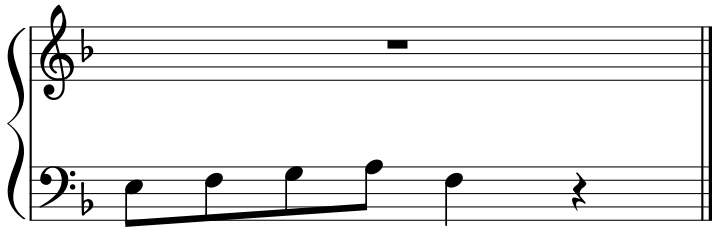
1. Ma ana bi lasa ba buwa me ni fi chi a wa vu bila sa ba bu wame i chimbi a shi
2. Bwa na ha ta li ni u - ta ta za - ma u i o ko e na fsi ya ngu na ma

8

mo na fsi ya ngu
ha ra bu ya o

9

2. U hari bi fu na um pa te kwa - gha - fla wa vu a lou fi cha um na
4. Ni taku shu kuru ka ti ka ku sa nyi ko ku bwa ni ta ku si fu ka ti ya



se mwe nye - we
wa tu we - ngi