

# NJOO MOYONI MWANGU

## KOMUNYO

W.Chotamasege  
Nzovwe-Mbeya  
17, December,2021

$\text{♩} = 70$

S A

*ff* Njoo moyo ni mwa ngu *mf* na ku ka ri bi sha

T B

Organ

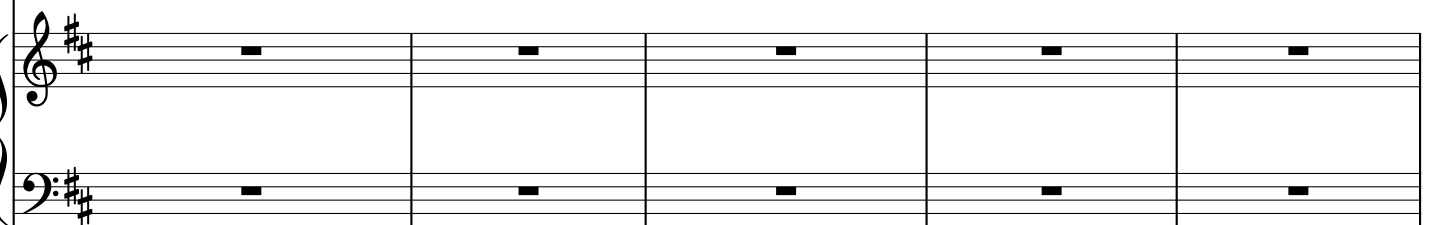
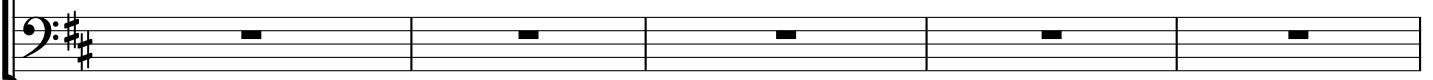
4

*ff* njoo u ka e na mi *mp* mi le le na mi le le le le

1. 2.



1.Ni na ku pe nda E we Ye su we we Mwo ko zi wa ngu u ni ja li  
 2.Ma i sha ya ngu E we Ye su bi la u we po wa ko ha ki ka si  
 3.Na ku hi ta ji E we Ye su ma i sha ni mwa - ngu ni pe ne e



e ku i shi na we da i ma  
 ta we za ku fi ka po po te  
 ma za ko ni fi ke Mbi ngu ni

