

# MUNGU AMEPAA KWA KELELE

Elia Temihanga Makendi

Kihesa-Iringa

3/5/2018

Wimbo wa Katikati Kupaa Bwana

♩ = 64

S  
A

Mungu a me pa a kwake le le za - sha ngwe A le lu ya Mungu a me pa a

T  
B

6

kwake le le za sha ngwe A le lu ya Bwa - na - kwa - sa u ti a e sa u ti ya

te na

12

ba ra gu mu Bwa - na kwa sa u ti sa u ti ya ba ra gu mu A le lu ya

18

le lu ya.

19



1.E nyi wa tu wo te pi - ge - ni ma ko fi m pi gi e ni Mu ngu  
 2.Mu ngu a me pa a kwa - ke le le za sha ngwe Bwa na - kwa sa u ti  
 3.Maa na Mu ngu ndi ye mfa lme wa du ni a yo te i mbe ni kwa a ki li

23



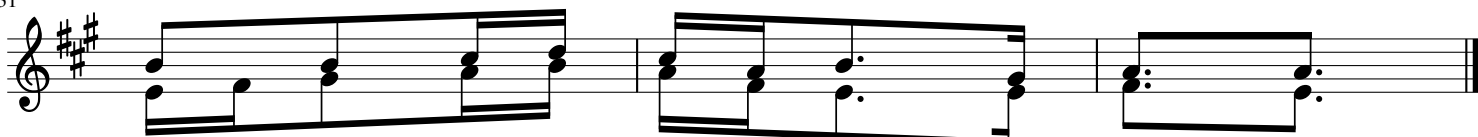
1.ke - le le kwa sa u ti ya - sha ngwe kwa - ku wa Bwa na  
 2.sa - u ti sa u ti ya ba ra gu mu mwi mbi e ni Bwa na  
 3.i - mbe ni i - mbe ni kwa a ki li Mu ngu a ta wa mi

27



1.a - li ye ju u mwe nye mwe nye ku o go fya ndi ye m fa - lme m  
 2.naa m i - mbe ni mwi mbi e ni mfa lme we tu naa m na a m i -  
 3.li ki ma ta i fa Mu ngu Mu ngu a me ke ti ka - ti ka - ki ti

31



1.ku u ju u ya du ni a yo te.  
 2.mbe ni mwi mbi e ni Mfa lme we tu.  
 3.cha ke ki ti ki - ta ka ti fu.