

Wafuasi wa Emau

Luka 24, 35-48

Mtunzi: Charles KATEBA

$\text{♩} = 80$

UTANGULIZI

Si ku zi - le, wa-fua si wa E - ma-u wa - li-ha - di-sia ma - mbo ya Ye-sumfu-wa
si-ku zi - le wa E-ma - u wa

KIITIKIO

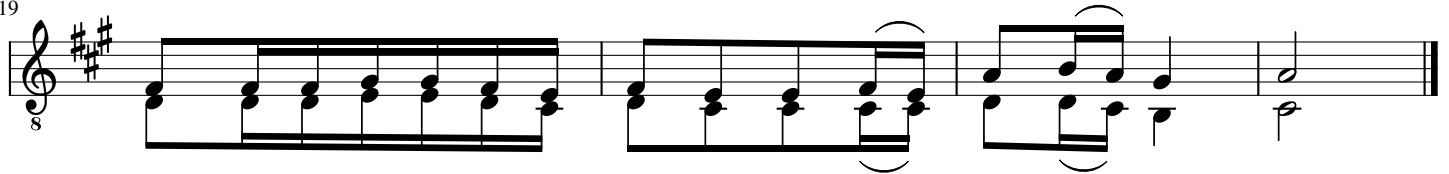
fu-ka: A-ma-ni kwe-nu! kwa-ni Mna-nga-i - ka?

Ma-ra 'ka-wa-to-ke aA-ka-wa-mpi-a: A - ma-nikwe - nu! Mna - ha-nga-i - ka?

kwa - ni Mnao-na sha - ka mo - yo-ni mwe - nu?

MASHAIRI

1. Ni - la - zi - ma ya - ti - mi - e yo - te ya - li - yo - a - ndi - kwa juu ya - ngu,
2. Hi - vyo i - me - a - ndi - kwa ya - ka - ma Ma - si - ya a - ta - te - swa kwe - li,
3. Mtu A - na - ye - se - ma ka - ma a - ju - wa, la - ki - ni ha - shi - ki a - mri za - ke,



1. ka - ti - ka she - ri - a ya Mu - sa na Ma-na - bii na Za-bu - ri.
 2. na ku - fu - fu - ka ka - ti - ka wa - fu ki-sha si - ku ta - tu.
 3. ni mwo-ngo wa - la u - kwe - li ha - u - mo nda - ni ya - ke.