



NIJAPOSEMA

(a corinthias)
1 Korinto (12: 31) et (13: 1-8)

By: IRA. M. JUK
200710512022
Catholic.
Zone 9
Nyarugusu

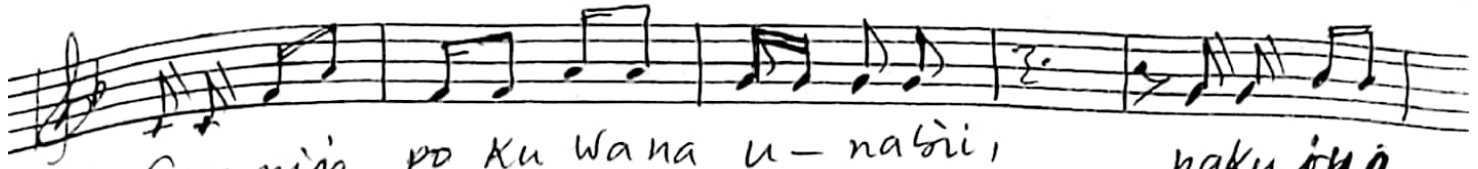
Ni japo se - makwalu ghaza ubriada - mu ni - i ka
 japo se - makwalu ghaza wa mala

Kama sina upe nolo sikitu - mimi kama si naupe

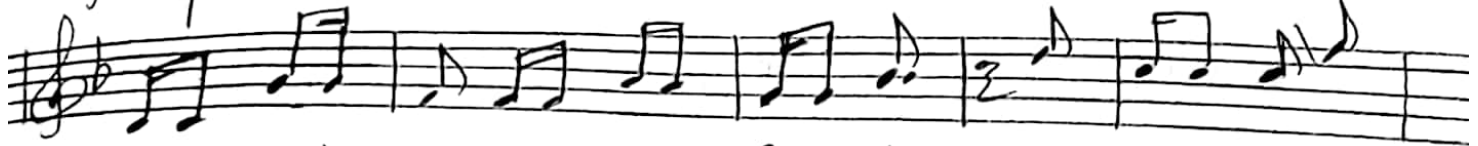
ndo ni bu - le - kama sina upe ndo sikitu - mimi

Kama si no upe ndo ni bu - le -

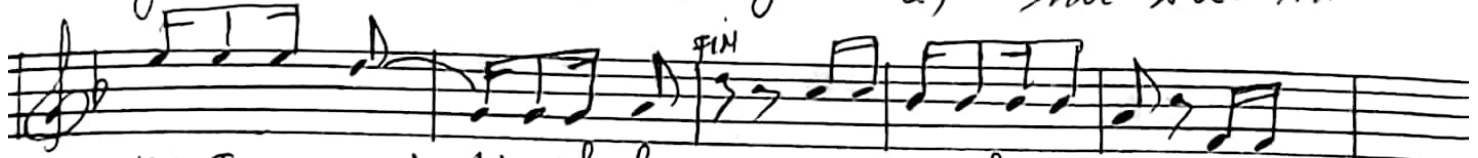
FIN.



1. Tena nija po ku wana u-nabii, naku jua
 2. Tena niki to a mali zangu zote, kuwa li-
 3. Upe ndo - hu - ku - mi - li a, hufadhili
 4. Upe ndo ha uta futi mamboyake, hau ori
 5. Upe ndo - hulumili a - yote, hua mini



siri zote na ma ri - fa yote, ni ja po kuwa
 shamaski - ni tena niki jito a, mwili ungu ni
 upe ndo - hau - hu - su - du, u pe - ndo ha
 uchungu - hau he sabu mabaya, ha ufu rahii
 yo - te - hutu ma ini yo - te, hu sta - hi



na I mani timili fu, kia sicha uwe zo, waku
 ungu e mo - - to
 utla - ka ba - - ri, hau jiruni hau kori, ku-
 hudhali mu ba - - li, hufu rahipamo ja, na-
 mi - - li yo - - te, u - pe - - ndo, ha -

ha mishami	li manka	ma sina u	pendo, si -	kitu mi - mi - ka
	(2) ka	ma sina u	pendo, hai	nifa idai kitu ka
wanaada	bu - (3) ka	ma sina u	pendo, ni -	bu - - - le - ka
kwe - - -	li - (4) u	pe - - -	ndo, ni -	ki laki - tu - u
upu - ngu	i - (5) u	pe - - -	ndo - , ni -	kila ki - tu - u

NI JA PO SE MA

BY: I.M.J.

32

FIN

Kitu mi-ni
fa i di
bu- - -
ki la ki-tu -
ki la ki-tu -

mi-ni
ki tu
le -
tu -
tu -

O
R
G
A
N

#

K
I
T
I
R
I
O