

BWANA ASEMA

Na A.S Mwandete
Kyela Parish - Mbeya

Harmonium

Bwa na a se ma mi mi ni wo ko vu wa wa tu wo - ko vu wa wa tu (mi mi) mi mi ni wo ko vu wa wa tu wo

Cel.

ko vu wa wa tu wa ki ni li li a ka ti ka ta a bu yo yo te ni ta wa si ki li za ni ta wa si - ki

Cel.

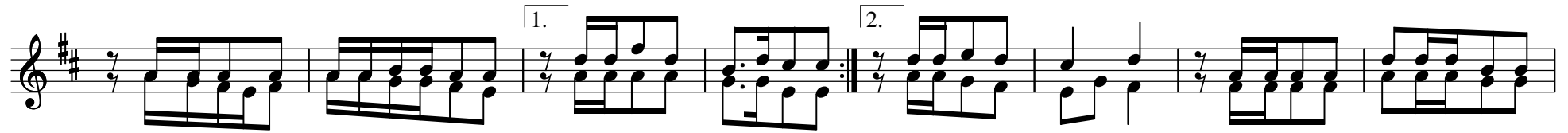
li za li za

1. E nyi m li o ka ta - li wa na ku chu ki wa na wa za zi we nu m nga li ba - do tu - mbo ni

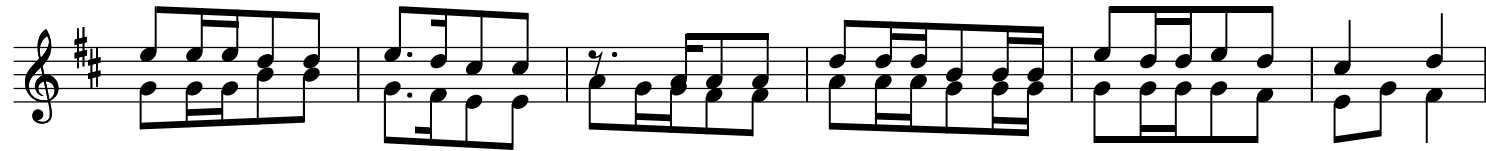
mwa - ma ma ze nu kwa u ka ti li m ku - bwa - m ka u wa - wa na we ngi ne ku - to swa

vyo - ni na ma ja la la ni we ngi ne we nu vi li ndi ni kwa ko sa ga ni - - kwa u chu ngu m ku bwa

m ka ni li li a Mu ngu tu sa i di e ki - li o che nu mi mi ni me ki si ki a



2. M me ja - wa - hu - zu ni m me ja - wa si wa si
m me po te za - tu ma i ni - - - - - ma i sha ni mwe nu kwa ku u gu za na ku u gu
3. Ma pi ga no na ma fa ra ka no ba - i na ye - nu -
ya wa u mi za mi o yo ye nu - - - - - na a ki li ze nu mi i li ye nu i me dho ho



a ma - go njwa ya a ja bu (te na) ya wa u wa na ku vu ru - ga mi - pa ngo ye nu
fu kwa - ku ki mbi a vi ta (te na) m na i shi u ge ni ni - pa si - po a ma ni

4. mnahangaika kutafuta riziki ye-nu, msipate ya-kuwakidhi mahitaji yenu, kila kukicha mnahangaika hali bado ngumu (sasa) muombeni Mungu bila kikomo atawajalia