

# ANGALIENI MSIFANYE WEMA WENU

Dr. A. X. Matofali  
15/03/2019-SMC-Morogoro

A nga li e ni ni nyi m si fa nye we ma we nu ma

cho ni pa wa tu ku su di m ta za mwe na

1. wa o A wa o  
2. kwa ma a na m ki fa nya

ka ma hi vyo ha m pa ti tha wa bu

kwa Ba ba ye nu a li ye mbi ngu ni

## Mashairi

1. Ba si we we u to a po sa da ka ya ko u si

1. pi ge pa nda mbe le ya ko ka ma wa na fi ki



1. wa fa nya vyo ka ti ka ma si na go gi na nji a



1. ni i li wa o ne ka ne kwa wa tu



2. A - - mi ni na wa a mbi e ni wa me kwi sha ku pa ta tha wa bu



2. ya o ba li we we u to a po sa da ka ha ta m ko no



2. wa ko wa ku sho to u si ju e u fa nya lo m ko no wa



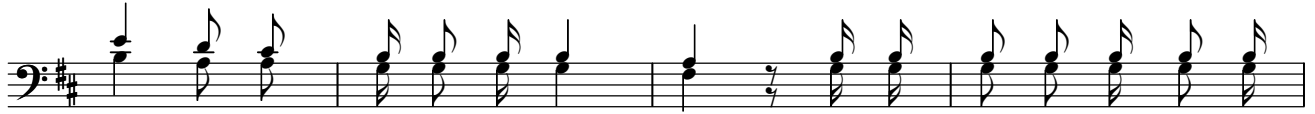
2. ko wa ku u me



3. Te na u sa li po u si we ka ma wa na fi ki Kwa ma



3. a na wa na pe nda ku sa li ha li wa me si ma ma



3. ka ti ka Ma si na go gi na ka ti ka pa nde za



3. nji a i li wa o ne ka ne kwa wa tu