

ALELUYA MSIFUNI BWANA

Na; Paul San. Mziba

Arusha - 2018

Revised: May 2022

Festoso

$\text{♩} = 70$

tr

A le lu ya Msi fu ni Bwa na A le lu ya m si fu ni Bwa na M si

9

fu ni Bwa na ku to ka mbi ngu ni M si fu ni Bwa na ka ti

15

ka pa ta ka ti fu pa ke; ki la mwe nye pu

18

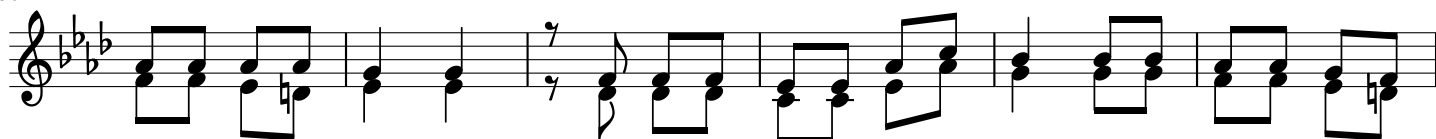
mzi a m si fu Bwa na A le lu ya m si lu ya.

25



M si fu ni Bwa na Vi u mbe vyo te, M si fu ni Bwa na
 M si fu ni kwa sa u ti za sha ngwe, Tu m pi gi e ni
 M si fu ni Bwa na A li ye Mku u, M si fu ni Bwa na

30



I _____ mbe ni si fa; ta nga ze ni ma te ndo ya ke kwa ma ta i fa
 ke le le za shwa ngwe; kwa vi na nda na kwa sa u ti tu i mbe si fa
 Njo ni mbe le za ke; tu u nga ne na ma la i ka na je shi la mbi

36



yo te; I mbe ni (I mbe ni) si____fa (si_____ fa) za____ke (za____ke_) tu ku
 za ke; ma a na (ma a na) ye____ye(ye____ ye) ndi____ ye (ndi__ ye_) Mu ngu
 ngu ni; tu i mbe (tu i mbe) tu che ze (na tu che ze) tu msi fu (m si fu ni) tu ta

ze ni si fa za ke i mbe ni za bu_____ ri I mbe bu ri.

we tu tu m si fu na tu m tu ku ze ma a ku ze.

nga ze si fa za ke twi mbe A le lu ya tu i lu ya.

40



Ta nga ze ni si fa za ke i mbe ni za bu_____ ri bu_____ ri.

Mu ngu we tu tu m si fu na tu m tu ku_____ze ku_____ ze.

Tu ta nga ze si fa za ke twi mbe A le lu_____ ya lu_____ ya.