

# KANISA LA KISINODI

Na; Africanus A.N

$\text{♩} = 110$

*ff*

u shi ri ka ushi ri ki na u -

Ka ni sa ka ni sa la ki si no di na

7

1. 2. *ff*

mi - si o na ri na ri tu te mbe e wo te pa mo ja ka

12 *mf*

ti kaBwana ye su kri sto tu ki shi ri ki sa kra me nti za ka ni sa na ku ta nga za

18 *mp* *ff*

1. 2.

u ju mbekwa wa tu wa ma ta i fa wa m ju e mwo ko zi ko zi

23



1. Tu sa li pa mo ja tu tu nze i ma ni ye tu kwa pa mo ja  
 Kwa ku ne na wo te pa mo ja tu ki m si fu Mu ngu we tu

2. Tu ka we shu hu da kwa wa tu wa ma ta i fa mba li mba li  
 Tu ki ya ta nga za ma ku u ya Mu ngu kwa - wa tu wo te

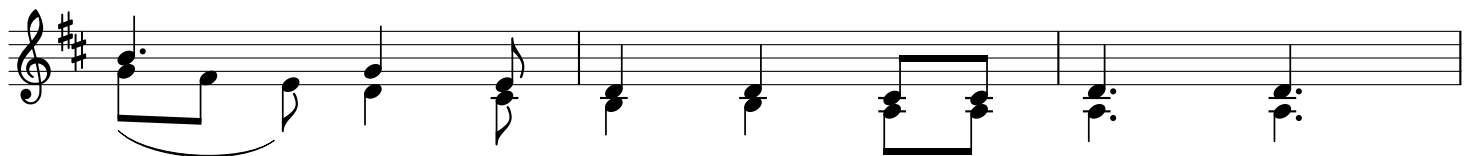
27



tu ki li ta nga za ji na la Bwa na u mo ja m

tu fa na ne na o wa ta ka ti fu tu ka we m

32



shi ka ma no vi tu o ngo ze

fa no mwe ma kwa wa tu wo te

35



3. Ma e nde le o ya ka ni sa tu du mi she pa mo ja tu pa nge pa

40



mo ja tu je nge pa mo ja tu sa li pa mo ja na le ngo le tu

44



li we mo ja kwa u mo ja ka ti ka kri sto